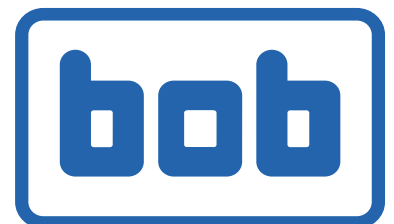


www.bobspa.com

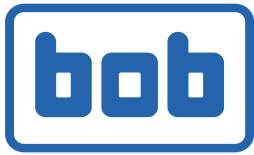


SKIPLOADER - MULTIBENNA - MULTIBENNES - ABSETZKIPPER

SKIP LOADER ER



lift your life



lift your life

www.bobspa.com



For 45 years we have been producing equipment for the transport of materials developing a global know-how able to make us one of the reference companies at international level.



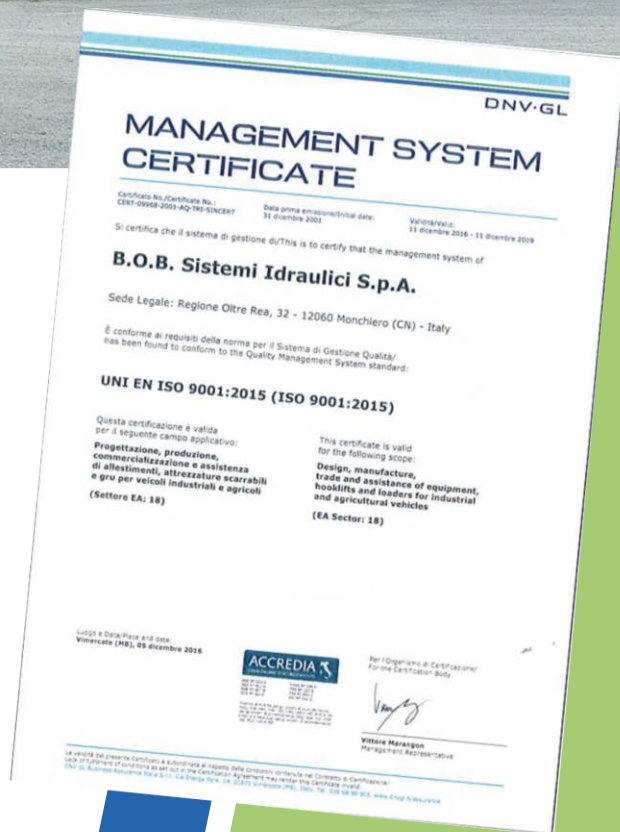
Da 45 anni produciamo attrezzature per il trasporto di materiali sviluppando un know how globale in grado di renderci una delle aziende di riferimento a livello internazionale.



Depuis 45 ans, nous produisons des équipements pour le transport de matériaux développant un savoir-faire mondial capable de faire de nous l'une des sociétés de référence au niveau international



Seit 45 Jahren produzieren wir Anlagen für den Transport von Materialien und entwickeln ein globales Know-how, das uns zu einem der Referenzunternehmen auf internationaler Ebene machen kann



index

MB 8	fixed arms	4/5
MB 8	telescopic arms	6/7
MB 10	fixed arms	8/9
MB 10	telescopic arms	10/11
MB 12	fixed arms	12/13
MB 12	telescopic arms	14/15
MB 14	fixed arms	16/17
MB 14	telescopic arms	18/19
MB 16	fixed arms	20/21
MB 16	telescopic arms	22/23
MB 18	fixed arms	24/25
MB 18	telescopic arms	26/27
MB 3	special equipment	28
MB 6	special equipment	29
MB 14	special equipment	30/31
MBK 18	special equipment	32/33

SKIP LOAD ER

STANDARD FEATURES

- Lifting capacity ton 8
- Fixed twin arms
- N. 3 flow control with ground hand levers
- Rear independent stabilizing feet
- Electro pneumatic DIN hook
- Tipping hook with ground control (tipping hooks to be quoted according to the customers' skips)
- Front oil tank with support frame
- Adjustable platform wedges
- Painting in chassis colour in epoxy antirust
- Operating manual and spare parts book
- N. 4 adjustable chains with safety hook locks
- Integrated subframe H 200 mm
- Basic equipment weight: kg 2.050 ca.*

* The weight is indicative and referred to the basic skip loader without options, accessories and ancillary equipment

OPTIONS

- Front cab protection panel
- Front platform extension
- Arms connecting bar
- Stabilizers rollers feet
- Monitoring led for stabilizing feet
- BOBEASY remote radio control
- Monitoring led hoisting cylinders
- Monitoring led hoisting arms
- Pneumatic cab controls
- Electro-pneumatic cab controls mobile hand board
- Skip hydraulic locking

CARATTERISTICHE STANDARD

- Capacità di sollevamento ton 8
- Bracci fissi gemellati
- N. 3 elementi di comando con leve a terra
- Stabilizzatori posteriori indipendenti
- Gancio elettro-pneumatico DIN
- Gancio di ribaltamento con comando da terra (larghezza ganci di ribaltamento secondo le benne del cliente)
- Serbatoio frontale con supporto
- Cunei piattaforma regolabile
- Verniciatura antiruggine colore telaio
- Manuale uso e manutenzione e elenco ricambi
- N. 4 catene regolabili con gancio di sicurezza
- Controtelaio integrato H 200 mm
- Peso base attrezzatura: kg 2.050 ca.*

* Il peso è indicativo si riferisce alla multibenna senza opzioni e accessori

OPTIONAL

- Pannello frontale di protezione cabina
- Estensione piattaforma frontale
- Barra connessione bracci
- Stabilizzatori su rulli
- BOBEASY telecomando radio
- Monitoraggio per piedi stabilizzatori
- Monitoraggio per cilindri di sollevamento
- Monitoraggio per bracci di sollevamento
- Comandi pneumatici in cabina
- Comandi elettro-pneumatici su pulsantiera mobile in cabina
- Bloccaggio idraulico casse

CARACTÉRISTIQUES TECHNIQUES

- Capacité de levage ton 8
- Bras fixes jumelés
- N. 3 éléments de commande avec contrôle à terre
- Stabilisateurs arrière indépendants
- Crochet pneumatique DIN
- Crochet de bennage avec contrôle à terre (largueur du crochet de bennage suivant la benne du client)
- Réservoir frontal avec support
- Arrêt conteneur
- Peinture en apprêt couleur du châssis
- Manuel des opérations, entretien et pièces détachées
- N. 4 chaînes réglables avec crochet de sécurité
- Châssis intégré H 200 mm
- Poids de base de l'équipement kg 2.050 ca.*

*le poids est indicatif et se réfère à Multibennes sans options et accessoires

OPTIONS

- Panneau frontal de protection cabine
- Extension plateau frontal
- Barre de connexion bras
- Pieds d'appui à rouleaux
- Protection vérins de soulèvement
- BOBEASY radio contrôle
- Témoin pour cylindre de soulèvement
- Témoin pneumatique dans la cabine
- Commandes électropneumatiques avec manipulateur en cabine
- Verrouillage hydraulique du caisson

TECHNISCHE EIGENSCHAFTEN

- Hubkapazität ton 8
- Feste Doppelarme
- 3 Kontrollelemente mit Bedienung vom Boden
- Hintere unabhängige Abstützfüße
- Elektropneumatischer DIN-Haken
- Kipphaken mit Bodensteuerung (Kipphaken je nach Behälter des Kunden)
- Vorderer Öltank mit Befestigungsrahmen
- Verstellbare Keile auf der Rampe
- Rostschutzlackierung in Farbe des Fahrgestells
- Bedienungsanleitung und Ersatzteilliste
- 4 verstellbare Ketten mit Sicherheitsverschluss
- Integrierter Hilfsrahmen H 200 mm
- Gewicht Grundausstattung: kg 2.050 ca.*

ZUBEHÖR

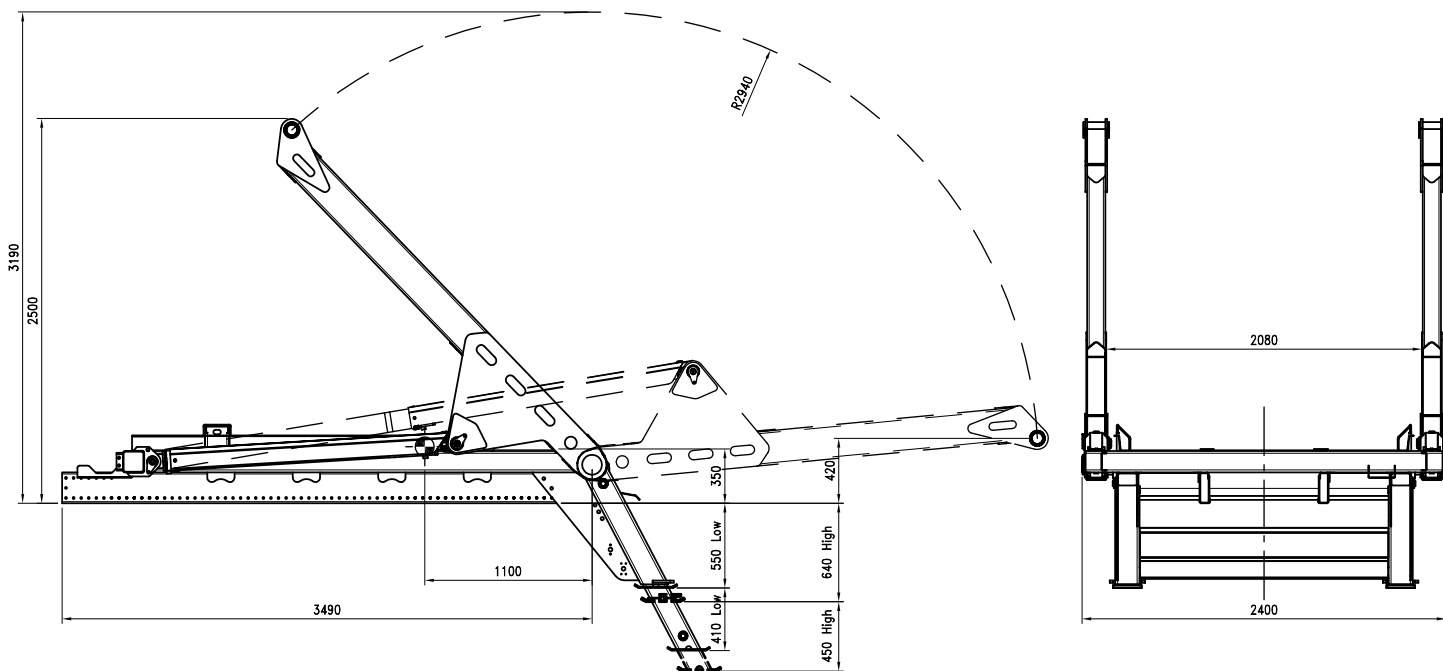
- Front Panel zum Kabinenschutz
- Vordere Rampenverlängerung
- Verbindungsstange für Doppelarme
- Abstützfüße mit Rollen
- BOBEASY Funk Fernbedienung
- LED-Überwachung für Abstützfüße
- LED-Überwachung für Hubzylinder
- LED-Überwachung für Hubarme
- Pneumatiksteuerung im Fahrerhaus
- Elektropneumatische Steuerung mit mobilem Schaltkasten
- Hydraulische Verriegelung

*Das Gewicht ist eine ungefähre Angabe und bezieht sich auf die Grundausstattung des Absetzkippers, ohne Zubehör und zusätzliche Ausstattungen



SKIPLoader - MULTIBENNA - MULTIBENNES - ABSETZKIPPER

MB 8
FIXED ARMS



STANDARD FEATURES

- Lifting capacity ton 8 with retracted arms
- Lifting capacity ton 5 with extended arms
- Telescopic twin arms
- N. 4 flow control with ground hand levers
- Rear independent stabilizing feet
- Electro pneumatic DIN hook
- Tipping hook with ground control (tipping hooks to be quoted according to the customers' skips)
- Front oil tank with support frame
- Adjustable platform wedges
- Painting in chassis colour in epoxy antirust
- Operating manual and spare parts book
- N. 4 adjustable chains with safety hook locks
- Integrated subframe H 200 mm
- Basic equipment weight: kg 2.250 ca.*

* The weight is indicative and referred to the basic skip loader without options, accessories and ancillary equipment

OPTIONS

- Front cab protection panel
- Front platform extension
- Arms connecting bar
- Stabilizers rollers feet
- Independent sliding arms
- Radio remote control BOBEASY
- Monitoring led for stabilizing feet
- Monitoring led hoisting cylinders
- Monitoring led hoisting arms
- Pneumatic cab controls
- Electro-pneumatic cab controls mobile hand board
- Skip hydraulic locking

CARATTERISTICHE STANDARD

- Capacità di sollevamento ton 8 con bracci arretrati
- Capacità di sollevamento ton 5 con bracci estesi
- Bracci telescopici gemellati
- N. 4 elementi di comando con leve a terra
- Stabilizzatori posteriori indipendenti
- Gancio DIN elettro-pneumatico
- Gancio di ribaltamento con comando da terra (larghezza ganci di ribaltamento secondo le benne del cliente)
- Serbatoio frontale con supporto
- Cunei piattaforma regolabile
- Verniciatura antiruggine colore telaio
- Manuale uso e manutenzione e elenco ricambi
- N. 4 catene regolabili con gancio di sicurezza
- Controtelaio integrato H 200 mm
- Peso base attrezzatura: kg 2.250 ca.*

* Il peso è indicativo si riferisce alla multibenna senza opzioni e accessori

OPTIONAL

- Pannello frontale di protezione cabina
- Estensione piattaforma frontale
- Barra connessione bracci
- Stabilizzatori su rulli
- Bracci indipendenti
- BOBEASY telecomando radio
- Monitoraggio per piedi stabilizzatori
- Monitoraggio per cilindri di sollevamento
- Monitoraggio per bracci di sollevamento
- Comandi pneumatici in cabina
- Comandi elettro-pneumatici su pulsantiera mobile in cabina
- Bloccaggio idraulico casse

CARACTÉRISTIQUES TECHNIQUES

- Capacité de levage ton 8 avec bras reculés
- Capacité de levage ton 5 avec bras tendus
- Bras télescopiques jumelés
- N. 4 éléments de commande avec commande à terre
- Stabilisateurs arrière indépendants
- Crochet DIN électropneumatique
- Crochet de bennage avec commande à terre (largeur du crochet de bennage suivant la benne du client)
- Réservoir latéral avec support
- Coins de plateforme ajustables
- Peinture en apprêt couleur du châssis
- Manuel des opérations, entretien et pièces détachées
- Châssis intégré H 200 mm
- Poids de base de l'équipement: kg 2.250 ca.*

*le poids est indicatif et se réfère à Multibennes sans options et accessoires

OPTIONS

- Panneau frontal protection cabine
- Extension plateforme frontal
- Bras coulissants indépendants
- Barre de connexion bras
- Stabilisateurs sur rouleaux
- BOBEASY radio contrôle
- Témoin pour pieds stabilisateurs
- Témoin pour cylindre de bennage
- Contrôle pour bras de bennage
- Commandes pneumatiques en cabine
- Commandes électro/pneumatiques avec manipulateur en cabine
- Verrouillage hydraulique du caisson

TECHNISCHE EIGENSCHAFTEN

- Hubkapazität ton 8 mit eingezogenen Armen
- Hubkapazität ton 5 mit ausgefahrenen Armen
- Ausfahrbare Doppelarme
- 4 Kontrollelemente mit Bedienung vom Boden
- Hintere unabhängige Abstützfüße
- Elektropneumatischer DIN-Haken
- Kipphaken mit Bodensteuerung (Kipphaken je nach Behälter des Kunden))
- Vorderer Öltank mit Befestigungsrahmen
- Verstellbare Keile auf der Rampe
- 4 verstellbare Ketten mit Sicherheitsverschluss
- Rostschutzlackierung in Farbe des Fahrgestells
- Bedienungsanleitung und Ersatzteilliste
- Integrierter Hilfsrahmen H 200 mm
- Gewicht Grundausstattung: kg 2.250 ca.*

ZUBEHÖR

- Front Panel zum Kabinenschutz
- Vordere Rampenverlängerung
- Verbindungsstange für Doppelarme
- Abstützfüße mit Rollen
- Unabhängige Schiebearme
- BOBEASY Funk Fernbedienung
- LED-Überwachung für Abstützfüße
- LED-Überwachung für Hubzylinder
- LED-Überwachung für Hubarme
- Pneumatiksteuerung im Fahrerhaus
- Elektropneumatische Steuerung mit mobilem Schaltkasten
- Hydraulische Verriegelung

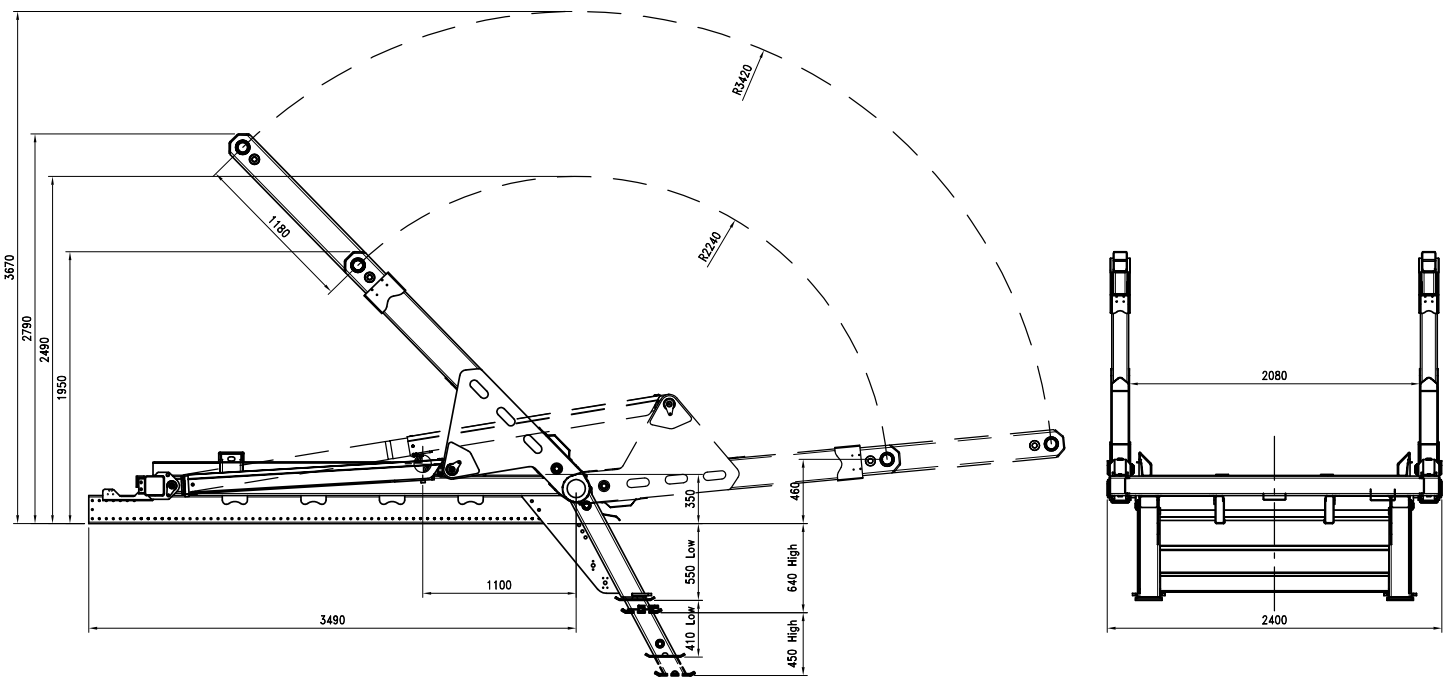
*Das Gewicht ist eine ungefähre Angabe und bezieht sich auf die Grundausstattung des Absetzkippers, ohne Zubehör und zusätzliche Ausstattungen



SKIPLoader - MULTIBENNA - MULTIBENNES - ABSETZKIPPER

MB 8

TELESCOPIC ARMS



BOB Sistemi Idraulici S.p.A.



STANDARD FEATURES

- Lifting capacity ton 10
- Fixed twin arms
- N. 3 flow control with ground hand levers
- Rear independent stabilizing feet
- Electro pneumatic DIN hook
- Tipping hooks with ground control (tipping hooks to be quoted according to the customers' skips)
- Front oil tank with support frame
- Adjustable platform wedges
- Painting in chassis colour in epoxy antirust
- Operating manual and spare parts book
- N. 4 adjustable chains with safety hook locks
- Integrated subframe H 200 mm
- Basic equipment weight: kg 2.100 ca.*

* The weight is indicative and referred to the basic skip loader without options, accessories and ancillary equipment

OPTIONS

- Front cab protection panel
- Front platform extension
- Arms connecting bar
- Stabilizers rollers feet
- BOBEASY radio control
- Monitoring led for stabilizing feet
- Monitoring led hoisting cylinders
- Monitoring led hoisting arms
- Pneumatic cab controls
- Electro-pneumatic cab controls mobile hand board
- Verrouillage hydraulique du caisson

CARATTERISTICHE STANDARD

- Capacità di sollevamento ton 10
- Bracci fissi gemellati
- N. 3 elementi di comando con leve a terra
- Stabilizzatori posteriori indipendenti
- Gancio DIN elettropneumatico
- Ganci di ribaltamento con controlli a terra (larghezza ganci di ribaltamento secondo le benne del cliente)
- Serbatoio frontale con supporto
- Cunei piattaforma regolabile
- Verniciatura antiruggine colore telaio
- Manuale uso e manutenzione e elenco ricambi
- N. 4 catene regolabili con gancio di sicurezza
- Controtelaio integrato H 200 mm
- Peso base attrezzatura: kg 2.100 ca.*

* Il peso è indicativo si riferisce alla multibenna senza opzioni e accessori

OPTIONAL

- Pannello frontale protezione cabina
- Estensione piattaforma frontale
- Barra connessione bracci
- Stabilizzatori su rulli
- BOBEASY telecomando radio
- Monitoraggio per piedi stabilizzatori
- Monitoraggio per cilindri di sollevamento
- Monitoraggio per bracci di sollevamento
- Comandi pneumatici in cabina
- Comandi elettro-pneumatici su pulsantiera mobile in cabina
- Verrouillage hydraulique du caisson

CARACTÉRISTIQUES TECHNIQUES

- Capacité de levage ton 10
- Bras fixés jumelés
- N. 3 éléments de commande avec contrôle à terre
- Stabilisateurs arrière indépendants
- Crochet DIN électropneumatique
- Crochet de bennage avec contrôle à terre (largeur du crochet de bennage suivant la benne du client)
- Réservoir frontal avec support
- Coins plateforme ajustable
- Peinture en apprêt couleur du châssis
- Manuel des opérations, entretien et pièces détachées
- N. 4 chaînes réglables avec crochet de sécurité
- Châssis intégré H 200 mm
- Poids de base de l'équipement kg 2.100 ca.*

*le poids est indicatif et se réfère à Multibennes sans options et accessoires

OPTIONS

- Extension plateforme frontal
- Barre de connexion bras
- Stabilisateurs sur rouleaux
- BOBEASY radio contrôle
- Témoin pour pieds stabilisateurs
- Témoin pour cylindre de bennage
- Contrôle pour bras de bennage
- Commandes pneumatiques en cabine
- Commandes i électro/pneumatiques avec manipulateur en cabine
- Verrouillage hydraulique du caisson

TECHNISCHE EIGENSCHAFTEN

- Hubkapazität ton 10
- Feste Doppelarme
- 3 Kontrollelemente mit Bedienung vom Boden
- Hintere unabhängige Abstützfüße
- Elektropneumatischer DIN-Haken
- Kipphaken mit Bodensteuerung (Kipphaken je nach Behälter des Kunden)
- Vorderer Öltank mit Befestigungsrahmen
- Verstellbare Keile auf der Rampe
- Rostschutzlackierung in Farbe des Fahrgestells
- Bedienungsanleitung und Ersatzteilliste
- 4 verstellbare Ketten mit Sicherheitsverschluss
- Integrierter Hilfsrahmen H 200 mm
- Gewicht Grundausstattung: kg 2.100 ca.*

ZUBEHÖR

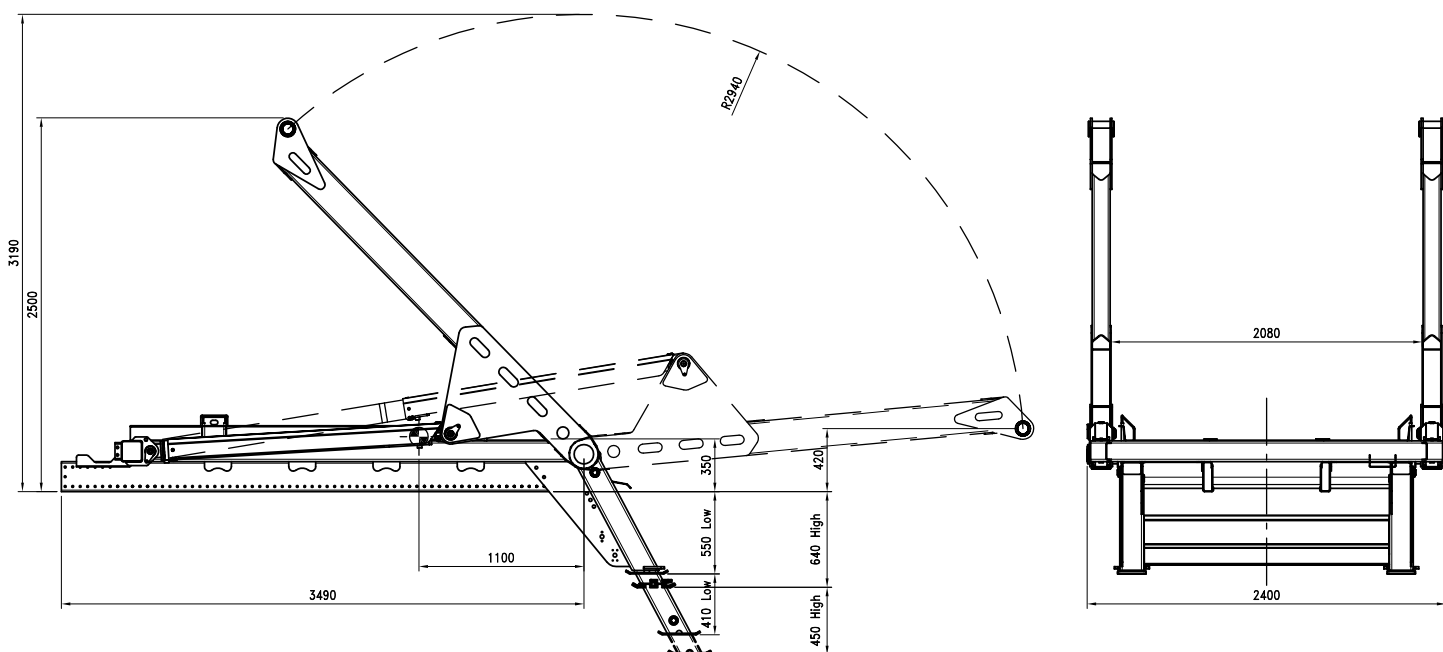
- Front Panel zum Kabinenschutz
- Vordere Rampenverlängerung
- Verbindungsstange für Doppelarme
- Abstützfüße mit Rollen
- BOBEASY Funk Fernbedienung
- LED-Überwachung für Abstützfüße
- LED-Überwachung für Hubzylinder
- LED-Überwachung für Hubarme
- Pneumatiksteuerung im Fahrerhaus
- Elektropneumatische Steuerung mit mobilem Schaltkasten
- Hydraulische Verriegelung

*Das Gewicht ist eine ungefähre Angabe und bezieht sich auf die Grundausstattung des Absetzkippers, ohne Zubehör und zusätzliche Ausstattungen



SKIPLoader - MULTIBENNA - MULTIBENNES - ABSETZKIPPER

MB 10
FIXED ARMS



STANDARD FEATURES

- Lifting capacity ton 10 with retracted arms
- Lifting capacity ton 6,5 with extended arms
- Telescopic twin arms
- N. 4 flow control with ground hand levers
- Rear independent stabilizing feet
- Electro pneumatic DIN hook
- Tipping hooks with ground control (tipping hooks to be quoted according to the customers' skips)
- Front oil tank with support frame
- Adjustable platform wedges
- Painting in chassis colour in epoxy antirust
- Operating manual and spare parts book
- N. 4 adjustable chains with safety hook locks
- Integrated subframe H 200 mm
- Basic equipment weight: kg 2.300 ca.*

* The weight is indicative and referred to the basic skip loader without options, accessories and ancillary equipment

OPTIONS

- Front cab protection panel
- Front platform extension
- Arms connecting bar
- Stabilizers rollers feet
- Independent sliding arms
- Radio remote control BOBEASY
- Monitoring led for stabilizing feet
- Monitoring led hoisting cylinders
- Monitoring led hoisting arms
- Pneumatic cab controls
- Electro-pneumatic cab controls mobile hand board
- Skip hydraulic locking

CARATTERISTICHE STANDARD

- Capacità di sollevamento ton 10 con bracci arretrati
- Capacità di sollevamento ton 6,5 con bracci estesi
- Bracci telescopici gemellati
- N. 4 elementi di comando con leve a terra
- Stabilizzatori posteriori indipendenti
- Gancio DIN elettropneumatico
- Ganci di ribaltamento con controlli a terra (larghezza ganci di ribaltamento secondo le benne del cliente)
- Serbatoio frontale con supporto
- Cunei piattaforma regolabile
- Verniciatura antiruggine colore telaio
- Manuale uso e manutenzione e elenco ricambi
- N. 4 Catene regolabili con gancio di sicurezza
- Controtelaio integrato H 200 mm
- Peso base attrezzatura: kg 2.300 ca.*

* Il peso è indicativo si riferisce alla multibenna senza opzioni e accessori

OPTIONAL

- Pannello frontale protezione cabina
- Estensione piattaforma frontale
- Barra connessione bracci
- Stabilizzatori su rulli
- Bracci indipendenti
- BOBEASY telecomando radio
- Monitoraggio per piedi stabilizzatori
- Monitoraggio per cilindri di sollevamento
- Monitoraggio per bracci di sollevamento
- Comandi pneumatici in cabina
- Comandi elettro-pneumatici su pulsantiera mobile in cabina
- Skip hydraulic locking

CARACTÉRISTIQUES TECHNIQUES

- Capacité de levage ton 10 con bras retirés
- Capacité de levage ton 6,5 avec bras tendus
- Bras télescopiques jumelés
- N. 4 éléments de commande avec contrôle à terre
- Stabilisateurs arrière indépendants
- Crochet DIN électropneumatiques
- Crochet de bennage avec contrôle à terre (largueur du crochet de bennage suivant la benne du client)
- Réservoir frontal avec support
- Coins plateforme ajustables
- Peinture en apprêt couleur châssis
- Manuel des opérations, entretien et pièces détachées
- N. 4 chaînes réglables avec crochet de sécurité
- Châssis intégré H 200 mm
- Poids de base de l'équipement kg 2.300 ca.*

*le poids est indicatif et se réfère à Multibennes sans options et accessoires

OPTIONS

- Panneau frontal protection cabine
- Extension plateforme frontal
- Barre de connexion bras
- Stabilisateurs sur rouleaux
- Contrôle pour pieds stabilisateurs
- Bras coulissants indépendants
- BOBEASY radio contrôle
- Témoin pour cylindre de bennage
- Témoin pour bras de bennage
- Commandes pneumatiques en cabine
- Commandes électropneumatiques avec manipulateur en cabine
- Skip hydraulic locking

TECHNISCHE EIGENSCHAFTEN

- Hubkapazität ton 10 mit eingezogenen Armen
- Hubkapazität ton 6,5 mit ausgefahrenen Armen
- Ausfahrbare Doppelarme
- 4 Kontrollelemente mit Bedienung vom Boden
- Hintere unabhängige Abstützfüße
- Elektropneumatischer DIN-Haken
- Kipphaken mit Bodensteuerung (Kipphaken je nach Behälter des Kunden)
- Vorderer Öltank mit Befestigungsrahmen
- Verstellbare Keile auf der Rampe
- Rostschutzlackierung in Farbe des Fahrgestells
- 4 verstellbare Ketten mit Sicherheitsverschluss
- Integrierter Hilfsrahmen H 200 mm
- Bedienungsanleitung und Ersatzteilliste
- Gewicht Grundausstattung: kg 2.300 ca.*

ZUBEHÖR

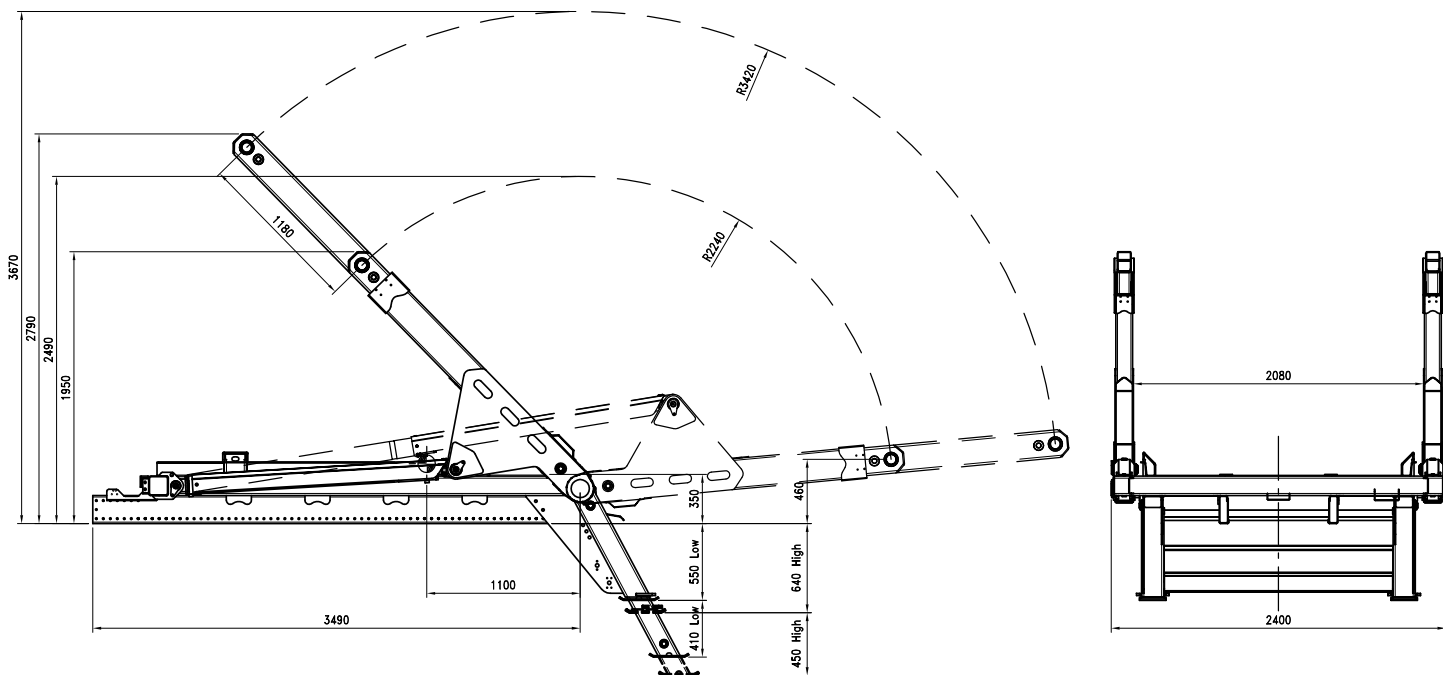
- Front Panel zum Kabinenschutz
- Vordere Rampenverlängerung
- Verbindungsstange für Doppelarme
- Abstützfüße mit Rollen
- Unabhängige Schiebearme
- BOBEASY Funk Fernbedienun
- LED-Überwachung für Abstützfüße
- LED-Überwachung für Hubzylinder
- LED-Überwachung für Hubarme
- Pneumatiksteuerung im Fahrerhaus
- Elektropneumatische Steuerung mit mobilem Schaltkasten
- Hydraulische Verriegelung

*Das Gewicht ist eine ungefähre Angabe und bezieht sich auf die Grundausstattung des Absetzkippers, ohne Zubehör und zusätzliche Ausstattungen



SKIPLoader - MULTIBENNA - MULTIBENNES - ABSETZKIPPER

MB 10
TELESCOPIC ARMS



STANDARD FEATURES

- Lifting capacity ton 12
- Fixed twin arms
- N. 3 flow control with ground hand levers
- Rear independent stabilizing feet
- Electro pneumatic DIN hook
- Tipping hooks with ground control (tipping hooks to be quoted according to the customers' skips
- Front oil tank with support frame
- Adjustable platform wedges
- Painting in chassis colour in epoxy antirust
- Operating manual and spare parts book
- N. 4 adjustable chains with safety hook locks
- Integrated subframe H 200 mm
- Basic equipment weight: kg 2.150 ca.*

* The weight is indicative and referred to the basic skip loader without options, accessories and ancillary equipment

OPTIONS

- Front cab protection panel
- Front platform extension
- Arms connecting bar
- Stabilizers rollers feet
- BOBEASY radio control
- Monitoring led for stabilizing feet
- Monitoring led hoisting cylinders
- Monitoring led hoisting arms
- Pneumatic cab controls
- Electro-pneumatic cab controls mobile hand board
- Skip hydraulic locking

CARATTERISTICHE STANDARD

- Capacità di sollevamento ton 12
- Bracci fissi gemellati
- N. 3 elementi di comando con leve a terra
- Stabilizzatori posteriori indipendenti
- Gancio DIN elettropneumatico
- Ganci di ribaltamento con controlli a terra (larghezza ganci di ribaltamento secondo le benne del cliente
- Serbatoio frontale con supporto
- Cunei piattaforma regolabile
- Verniciatura antiruggine colore telaio
- Manuale uso e manutenzione e elenco ricambi
- N. 4 catene regolabili con gancio di sicurezza
- Controtelaio integrato H 200 mm
- Peso base attrezzatura: kg 2.150 ca.*

* Il peso è indicativo si riferisce alla multibenna senza opzioni e accessori

OPTIONAL

- Pannello frontale protezione cabina
- Estensione piattaforma frontale
- Barra connessione bracci
- Stabilizzatori su rulli
- BOBEASY telecomando radio
- Monitoraggio per piedi stabilizzatori
- Monitoraggio per cilindri di sollevamento
- Monitoraggio per bracci di sollevamento
- Comandi pneumatici in cabina
- Comandi elettro-pneumatici su pulsantiera mobile in cabina
- Bloccaggio idraulico casse

CARACTÉRISTIQUES TECHNIQUES

- Capacité de levage ton 12
- Bras fixés jumelés
- N. 3 éléments de commande avec contrôle à terre
- Stabilisateurs arrière indépendants
- Crochet DIN électropneumatique
- Crochet de bennage avec contrôle à terre (largueur du crochet de bennage suivant la benne du client)
- Réservoir frontal avec support
- Coins plateforme ajustable
- Peinture en apprêt couleur du châssis
- Manuel des opérations, entretien et pièces détachées
- N. 4 chaînes réglables avec crochet de sécurité
- Châssis intégré H 200 mm
- Poids de base de l'équipement kg 2.150 ca.*

*le poids est indicatif et se réfère à Multibennes sans options et accessoires

OPTIONS

- Extension plateforme frontal
- Barre de connexion bras
- Stabilisateurs sur rouleaux
- BOBEASY radio contrôle
- Témoin pour pieds stabilisateurs
- Témoin pour cylindre de bennage
- Contrôle pour bras de bennage
- Commandes pneumatiques en cabine
- Commandes i électro/pneumatiques avec manipulateur en cabine
- Verrouillage hydraulique du caisson

TECHNISCHE EIGENSCHAFTEN

- Hubkapazität ton 12
- Feste Doppelarme
- 3 Kontrollelemente mit Bedienung vom Boden
- Hintere unabhängige Abstützfüße
- Elektropneumatischer DIN-Haken
- Kipphaken mit Bodensteuerung (Kipphaken je nach Behälter des Kunden)
- Vorderer Öltank mit Befestigungsrahmen
- Verstellbare Keile auf der Rampe
- Rostschutzlackierung in Farbe des Fahrgestells
- Bedienungsanleitung und Ersatzteilliste
- 4 verstellbare Ketten mit Sicherheitsverschluss
- Integrierter Hilfsrahmen H 200 mm
- Gewicht Grundausstattung: kg 2.150 ca.*

ZUBEHÖR

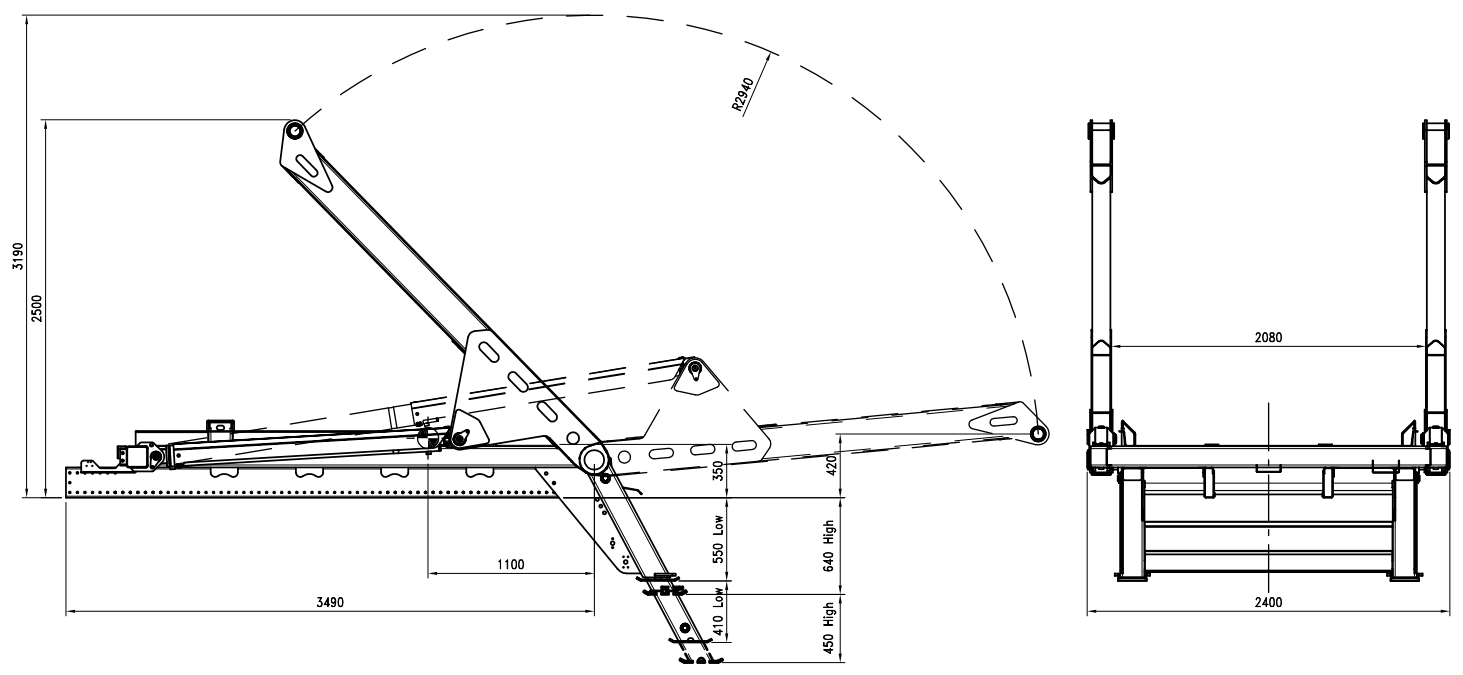
- Front Panel zum Kabinenschutz
- Vordere Rampenverlängerung
- Verbindungsstange für Doppelarme
- Abstützfüße mit Rollen
- BOBEASY Funk Fernbedienung
- LED-Überwachung für Abstützfüße
- LED-Überwachung für Hubzylinder
- LED-Überwachung für Hubarme
- Pneumatiksteuerung im Fahrerhaus
- Elektropneumatische Steuerung mit mobilem Schaltkasten
- Hydraulische Verriegelung

*Das Gewicht ist eine ungefähre Angabe und bezieht sich auf die Grundausstattung des Absetzkippers, ohne Zubehör und zusätzliche Ausstattungen



SKIPLoader - MULTIBENNA - MULTIBENNES - ABSETZKIPPER

MB 12
FIXED ARMS



BOB Sistemi Idraulici S.p.A.



STANDARD FEATURES

- Lifting capacity ton 12 with retracted arms
- Lifting capacity ton 8 with extended arms
- Telescopic twin arms
- N. 4 flow control with ground hand levers
- Rear independent stabilizing feet
- Electro pneumatic DIN hook
- Tipping hooks with ground control (tipping hooks to be quoted according to the customers' skips)
- Front oil tank with support frame
- Adjustable platform wedges
- Painting in chassis colour in epoxy antirust
- Operating manual and spare parts book
- N. 4 adjustable chains with safety hook locks
- Integrated subframe H 200 mm
- Basic equipment weight: kg 2.350 ca.*

* The weight is indicative and referred to the basic skip loader without options, accessories and ancillary equipment

OPTIONS

- Front cab protection panel
- Front platform extension
- Arms connecting bar
- Stabilizers rollers feet
- Independent sliding arms
- Radio remote control BOBEASY
- Monitoring led for stabilizing feet
- Monitoring led hoisting cylinders
- Monitoring led hoisting arms
- Pneumatic cab controls
- Electro-pneumatic cab controls mobile hand board
- Skip hydraulic locking

CARATTERISTICHE STANDARD

- Capacità di sollevamento ton 12 con bracci arretrati
- Capacità di sollevamento ton 8 con bracci estesi
- Bracci telescopici gemellati
- N. 4 elementi di comando con leve a terra
- Stabilizzatori posteriori indipendenti
- Gancio DIN elettropneumatico
- Ganci di ribaltamento con controlli a terra (larghezza ganci di ribaltamento secondo le benne del cliente)
- Serbatoio frontale con supporto
- Cunei piattaforma regolabile
- Verniciatura antiruggine colore telaio
- Manuale uso e manutenzione e elenco ricambi
- N. 4 Catene regolabili con gancio di sicurezza
- Telaio integrato H 200 mm
- Peso base attrezzatura: kg 2.350 ca.*

* Il peso è indicativo si riferisce alla multibenna senza opzioni e accessori

OPTIONAL

- Pannello frontale protezione cabina
- Estensione piattaforma frontale
- Barra connessione bracci
- Stabilizzatori su rulli
- BOBEASY telecomando radio
- Monitoraggio per piedi stabilizzatori
- Monitoraggio per piedi stabilizzatori
- Monitoraggio per cilindri di sollevamento
- Monitoraggio per bracci di sollevamento
- Comandi pneumatici in cabina
- Comandi elettro-pneumatici su pulsantiera mobile in cabina
- Bloccaggio idraulico casse

CARACTÉRISTIQUES TECHNIQUES

- Capacité de bennage ton 12 avec bras reculés
- Capacité de bennage ton 8 avec bras tendus
- Bras télescopiques jumelés
- N. 4 éléments de commandes à terre
- Stabilisateurs arrière indépendants
- Crochet DIN électropneumatique
- Contrôle de bennage avec contrôle à terre (largueur du crochet de bennage suivant la benne du client)
- Réservoir frontal avec support
- Coins plateforme ajustables
- Peinture en apprêt couleur du châssis
- Manuel des opérations, entretien et pièces détachées
- N. 4 chaînes réglables avec crochet de sécurité
- Châssis intégré H 200 mm
- Poids de base de l'équipement kg 2.350 ca.*

*le poids est indicatif et se réfère à Multibennes sans options et accessoires

OPTIONS

- Panneau frontal protection cabine
- Extension plateforme frontal
- Barre de connexion bras
- Stabilisateurs sur rouleaux
- Bras coulissants indépendants
- BOBEASY radio contrôle
- Contrôle pour pied stabilisateurs
- Contrôle pour cylindre de bennage
- Contrôle pour bras de bennage
- Commandes pneumatiques en cabine
- Commandes électropneumatique avec manipulateur en cabines
- Verrouillage hydraulique du caisson

TECHNISCHE EIGENSCHAFTEN

- Hubkapazität ton 12 mit eingezogenen Armen
- Hubkapazität ton 8 mit ausgefahrenen Armen
- Ausfahrbare Doppelarme
- 4 Kontrollelemente mit Bedienung vom Boden
- Hintere unabhängige Abstützfüße
- Elektropneumatischer DIN-Haken
- Kipphaken mit Bodensteuerung (Kipphaken je nach Behälter des Kunden)
- Vorderer Öltank mit Befestigungsrahmen
- Verstellbare Keile auf der Rampe
- Rostschutzlackierung in Farbe des Fahrgestells
- Bedienungsanleitung und Ersatzteilliste
- 4 verstellbare Ketten mit Sicherheitsverschluss
- Integrierter Hilfsrahmen H 200 mm
- Gewicht Grundausstattung: kg 2.350 ca.*

ZUBEHÖR

- Front Panel zum Kabinenschutz
- Vordere Rampenverlängerung
- Verbindungsstange für Doppelarme
- Abstützfüße mit Rollen
- Unabhängige Schiebearme
- BOBEASY Funk Fernbedienung
- LED-Überwachung für Abstützfüße
- LED-Überwachung für Hubzylinder
- LED-Überwachung für Hubarme
- Pneumatiksteuerung im Fahrerhaus
- Elektropneumatische Steuerung mit mobilem Schaltkasten
- Hydraulische Verriegelung

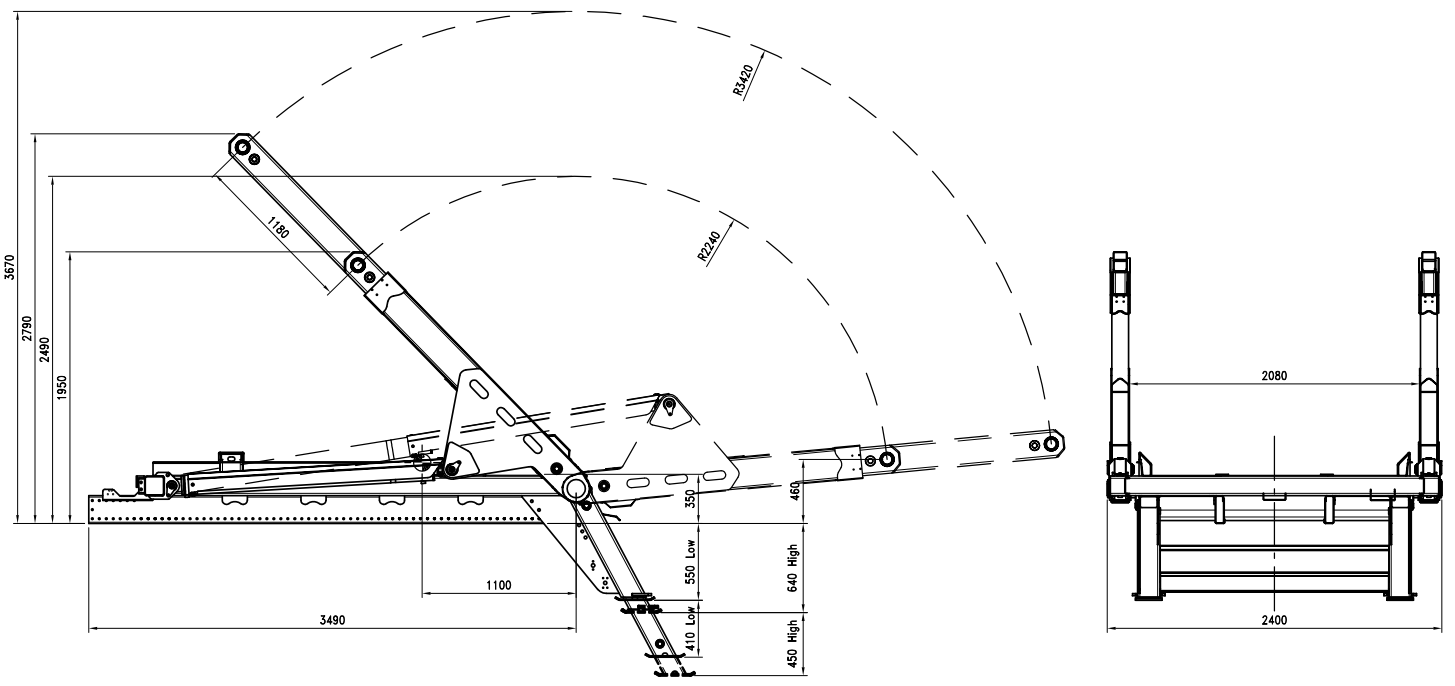
*Das Gewicht ist eine ungefähre Angabe und bezieht sich auf die Grundausstattung des Absetzkippers, ohne Zubehör und zusätzliche Ausstattungen



SKIPLoader - MULTIBENNA - MULTIBENNES - ABSETZKIPPER

MB 12

TELESCOPIC ARMS



BOB Sistemi Idraulici S.p.A.



STANDARD FEATURES

- Fixed twin arms
- L1: Lifting capacity at ground level ton 14
- L3: Lifting cap. 800 mm under level ton 9
- N. 3 flow controls with ground hand levers
- Rear independent stabilizing feet
- Tipping hooks with ground control
- Front oil tank with support frame
- Adjustable platform wedges
- Integrated subframe H 200 mm
- N. 4 adj. chains with safety hook locks
- Painting antirust red or grey chassis colour
- Operating manual and spare parts book
- Basic equipment weight: kg 3.250 ca.*

* The weight is indicative and referred to the basic skip loader without options, accessories and ancillary equipment

OPTIONS

- Front cab protection panel
- Front platform extension
- Mech. security on tipping hook (DIN 30720)
- Landing feet rollers
- BOBEASY radio control
- Hoisting cylinders rods protection carter
- Regenerating oil system (double speed)
- Arms connecting bar
- Cab control on mobile hand-board
- Monitoring led arms in resting position
- Monitoring led for stabilizing feet
- Signalling of tipping hooks position
- Rear lights integrated in the headstock carter
- Skip hydraulic locking

CARATTERISTICHE STANDARD

- Bracci fissi gemellati
- L1: Capacità di sollevamento a terra ton 14
- L1: Capacità di sollevamento 800 mm sotto livello ton 9
- N. 3 elementi di comando con leve a terra
- Stabilizzatori posteriori indipendenti
- Ganci di ribaltamento con controlli a terra
- Serbatoio frontale con supporto
- Cunei piattaforma regolabile
- Controtelaio integrato H 200 mm
- -N. 4 catene regolabili con gancio di sicurezza
- Verniciatura antiruggine colore telaio rosso o grigio
- Manuale uso e manutenzione e elenco ricambi
- Peso base attrezzatura: kg 3.250 ca.*

* Il peso è indicativo si riferisce alla multibenna senza opzioni e accessori

OPTIONAL

- Pannello frontale di protezione cabina
- Estensione piattaforma frontale
- Sicurezza meccanica sul gancio di ribaltamento (DIN 30720)
- Stabilizzatori su rulli
- Protezione cilindri di sollevamento
- Protezione steli cilindri di sollevamento
- Sistema rigenerativo olio (doppia velocità)
- Barra connessione bracci
- Comandi in cabina su pulsantiera mobile
- Led monitoraggio bracci in posizione di riposo
- Monitoraggio per piedi stabilizzatori
- Segnalazione posizione ganci di ribaltamento
- Luci posteriori integrati nel carter testata posteriore
- Bloccaggio idraulico casse

CARACTÉRISTIQUES TECHNIQUES

- Bras fixés jumelés
- L1: Capacité de levage ton 14
- L3: Levage cap. Moins 800 mm en dessous niveau sol à ton 9
- N. 3 éléments de commande avec contrôle à terre
- Stabilisateurs arrière indépendants
- Crochet de bennage avec contrôle à terre
- Réservoir frontal avec support
- Coins plateforme ajustables
- Châssis intégré H 200 mm
- N. 4 chaînes réglables avec crochet de sécurité
- Peinture antirouille couleur du châssis rouge ou gris
- Manuel des opérations, entretien et pièces détachées
- Poids de base: de l'équipement kg 3.250 ca.*

*le poids est indicatif et se réfère à Multibennes sans options et accessoires

OPTIONS

- Panneau frontal de la protection cabine
- Extension frontal de la plateforme
- Sécurité mécanique sur le crochet de basculement (DIN 30720)
- BOBEASY radio contrôle
- Stabilisateurs sur rouleaux
- Témoin pour cylindre de bennage
- Carter de protection des tiges des vérins de bennage
- Système de régénération d'huile (double vitesse)
- Barre connexion bras
- Commande en cabine avec manipulateur mobile
- Moniteur bras en phase de repos
- Témoin pour pied stabilisateur
- Signalisation de position des crochets de basculement
- Feux arrière intégrés dans le carter arrière
- Verrouillage hydraulique du caisson

TECHNISCHE EIGENSCHAFTEN

- Feste Doppelarme
- L1: Hubkapazität bei Bodenaufnahme 14 t
- L3: Hubkapazität bei 800 mm Grube 9 t
- 3 Kontrollelemente mit Bedienung vom Boden
- Hintere unabhängige Abstützfüße
- Kippheken mit Bodensteuerung
- Vorderer Öltank mit Befestigungsrahmen
- Verstellbare Keile auf der Rampe
- Integrierter Hilfsrahmen H 200 mm
- 4 verstellbare Ketten mit Sicherheitsverschluss
- Lackierung in Rostschutzfarbe rot oder Fahrgestellfarbe grau
- Bedienungsanleitung und Ersatzteilliste
- Gewicht Grundausstattung: kg 3.250 ca.*

ZUBEHÖR

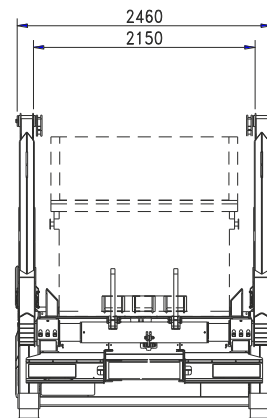
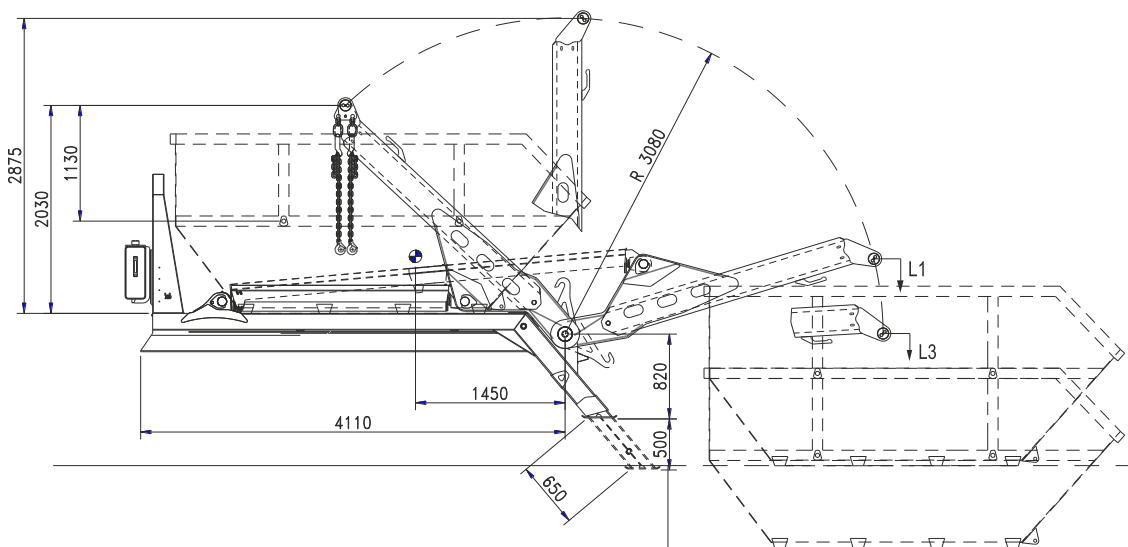
- Vorderer Kabinenschutz
- Vordere Rampenverlängerung
- Mechanische Kipphekensicherung (DIN 30720)
- Rollstützfüße
- BOBEASY Funk Fernbedienung
- Schutzabdeckung für Hubzylinderstange
- Ölregenerierung (doppelte Geschwindigkeit)
- Verbindungsstange für Doppelarme
- Kabinensteuerung vom mobilen Schaltkasten
- LED-Überwachung für Arme in Ruhestellung
- LED-Überwachung für Abstützfüße
- Positionsanzeige für Kippheken
- Rücklichter in die hintere Abdeckung integriert
- Hydraulische Verriegelung

*Das Gewicht ist eine ungefähre Angabe und bezieht sich auf die Grundausstattung des Absetzkippers, ohne Zubehör und zusätzliche Ausstattungen



SKIPLoader - MULTIBENNA - MULTIBENNES - ABSETZKIPPER

MB 14
FIXED ARMS



STANDARD FEATURES

- Twin telescopic arms run mm 1.400
- L1: Lifting capacity at ground level ton 14
- L2: Lifting cap. extended arms tons 9
- L3: Lifting cap. 800 mm under the ground level ton 9
- L4: Lifting cap. 800 mm under the ground level with extended arms ton 5,5
- N. 4 flow controls with ground hand levers
- Rear independent stabilizing feet
- Tipping hooks with ground control
- Front oil tank with support frame
- Adjustable platform wedges
- Painting in bottom antirust red or grey chassis colour
- Operating manual and spare parts book
- Basic equipment weight: kg 3.500 ca.*
- Integrated subframe H 200 mm
- N. 4 adjustable chains with safety hook locks

* The weight is indicative and referred to the basic skip loader without options, accessories and ancillary equipment

OPTIONS

- Front cab protection panel
- Front platform extension
- Mechanical security on tipping hook (DIN 30720)
- Landing feet rollers
- Independent sliding arms
- Radio remote control BOBEASY
- Regenerating oil system (double speed)
- Arms connecting bar
- Electro-pneumatic cab control on mobile hand-board
- Monitoring led arms in resting position
- Monitoring led for stabilizing feet
- Signalling of tipping hooks position
- Rear lights integrated in the headstock carter
- Skip hydraulic locking

CARATTERISTICHE STANDARD

- Bracci telescopici gemellati sfilo mm 1.400
- L1: Capacità di sollevamento da terra ton 14
- L2: Cap. sollevamento bracci estesi ton 9
- L3: Cap. sollevamento 800 mm sotto livello ton 9
- L4: Cap. sollevamento 800 mm sotto livello con bracci estesi ton 5,5
- N. 4 elementi di comando con leve a terra
- Stabilizzatori posteriori indipendenti
- Ganci di ribaltamento con controlli a terra
- Serbatoio frontale con supporto
- Controtelaio integrato H 200 mm
- N. 4 catene regolabili con gancio di sicurezza
- Cunei piattaforma regolabile
- Verniciatura colore telaio antiruggine rosso o grigio
- Manuale uso e manutenzione e elenco ricambi
- Peso base attrezzatura: kg 3.500 ca.*

* Il peso è indicativo si riferisce alla multibenna senza opzioni e accessori

OPTIONAL

- Pannello frontale di protezione cabina
- Estensione piattaforma frontale
- Sicurezza meccanica sul gancio di ribaltamento (DIN 30720)
- Stabilizzatori su rulli
- Bracci indipendenti
- BOBEASY telecomando radio
- Protezione cilindri di sollevamento
- Sistema rigenerativo olio (doppia velocità)
- Barra connessione bracci
- Comandi elettro-pneumatici in cabina su pulsantiera mobile
- Led monitoraggio bracci in posizione di riposo
- Monitoraggio per piedi stabilizzatori
- Segnalazione posizione ganci di ribaltamento
- Luci posteriori integrati nel carter testata posteriore
- Bloccaggio idraulico casse

CARACTÉRISTIQUES TECHNIQUES

- Bras télescopiques jumelés prolongement mm 1.400
- L1: Capacité de levage à terre ton 14
- L2: Cap. levage bras tendu ton 9
- L3: Cap. levage 800 mm inférieur ton 9
- L4: Cap. levage 800 mm inférieur avec bras tendu ton 5,5
- N. 4 éléments de commande avec contrôle à terre
- Stabilisateur arrière indépendant
- Crochet de basculement avec contrôle à terre
- Réservoir frontal avec support
- Châssis intégré H 200 mm
- N. 4 chaînes réglables avec crochet de sécurité
- Coins de plateforme ajustables
- Peinture en apprêt couleur du châssis rouge ou gris
- Manuel des opérations, entretien et pièces détachées
- Poids de base d'équipement : kg 3.500 ca.*

*le poids est indicatif et se réfère à Multibennes sans options et accessoires

OPTIONS

- Panneau frontal protection cabine
- Extension frontal de la plateforme
- Sécurité mécanique sur le crochet de basculement (DIN 30720)
- Stabilisateurs sur rouleaux
- Bras coulissants indépendants
- BOBEASY radio contrôle
- Témoin pour cylindre de bennage
- Système de régénération d'huile (double vitesse)
- Barre connexion bras
- Commandes électropneumatiques en cabine avec manipulateur mobile
- Moniteur bras en phase de repos
- Témoin pour pied stabilisateur
- Signalisation de position des crochets de basculement
- Feux arrière intégrés dans le carter arrière
- Verrouillage hydraulique du caisson

TECHNISCHE EIGENSCHAFTEN

- Doppelte Teleskoparme Bewegung mm 1.400
- L1: Hubkapazität bei Bodenaufnahme 14
- L2: Hubkapazität bei ausgefahrenen Armen 9 t
- L3: Hubkapazität bei 800 mm Grube 9 t
- L4: Hubkapazität bei 800 mm Grube mit ausgefahrenen Armen 5,5 t
- 4 Kontrollelemente mit Bedienung vom Boden
- Hintere unabhängige Abstützfüße
- Kipphebel mit Bodensteuerung
- Integrierter Hilfsrahmen H 200 mm
- 4 verstellbare Ketten mit Sicherheitsverschluss
- Vorderer Öltank mit Befestigungsrahmen
- Verstellbare Keile auf der Rampe
- Lackierung in Rostschutzfarbe rot oder Fahrgestellfarbe grau
- Bedienungsanleitung und Ersatzteilliste
- Gewicht Grundausstattung: kg 3.500 ca.*

ZUBEHÖR

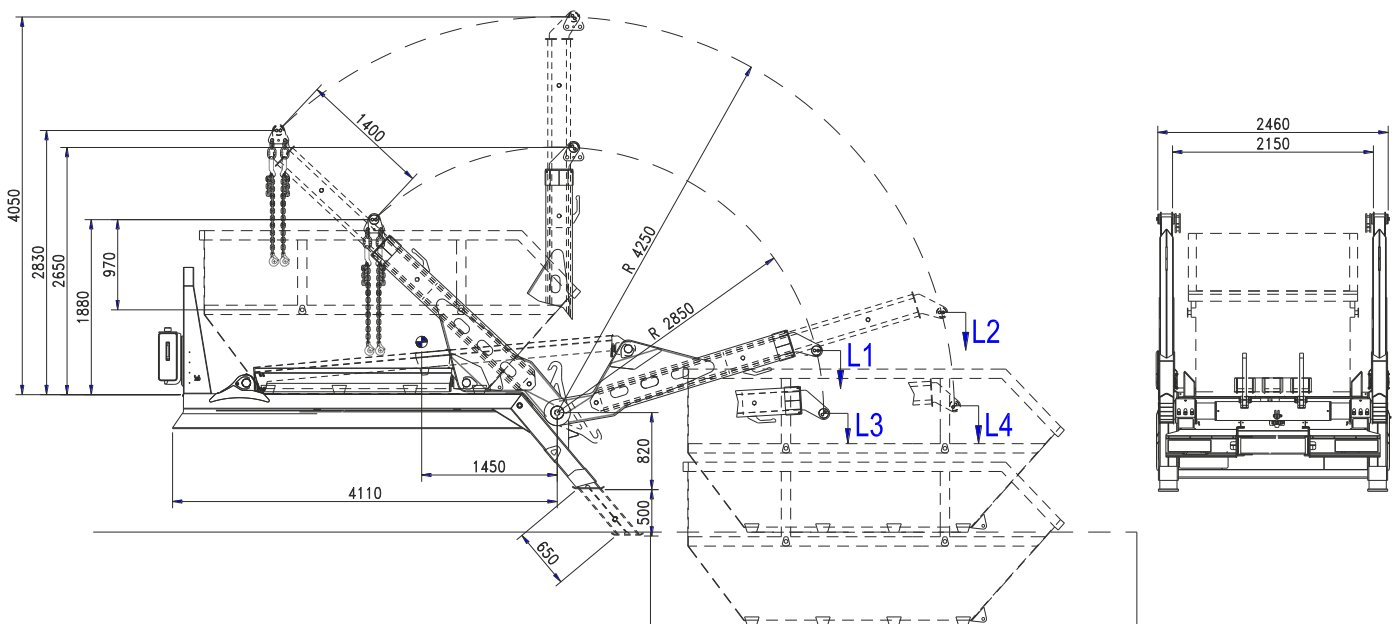
- Vorderer Kabinenschutz
- Vordere Rampenverlängerung
- Mechanische Kipphebelverriegelung (DIN 30720)
- Rollstützfüße
- Unabhängige Schiebearme
- BOBEASY Funk Fernbedienung
- Schutzabdeckung für Hubzylinderstange
- Ölregenerierung (doppelte Geschwindigkeit)
- Verbindungsstange für Doppelarme
- Elektropneumatische Kabinenkontrolle vom mobilen Schaltpult
- LED-Überwachung für Arme in Ruhestellung
- LED-Überwachung für Abstützfüße
- Positionsanzeige für Kipphebel
- Rücklichter in die hintere Abdeckung integriert
- Hydraulische Verriegelung

*Das Gewicht ist eine ungefähre Angabe und bezieht sich auf die Grundausstattung des Absetzkippers, ohne Zubehör und zusätzliche Ausstattungen



SKIPLoader - MULTIBENNA - MULTIBENNES - ABSETZKIPPER

MB 14
TELESCOPIC ARMS



STANDARD FEATURES

- Fixed twin arms
- L1: Lifting capacity at ground level ton 16
- L3: Lifting cap. 800 mm under the ground level ton 11
- N. 3 flow controls with ground hand levers
- Rear independent stabilizing feet
- Tipping hooks with ground control
- Front oil tank with support frame
- Adjustable platform wedges
- Integrated subframe H 200 mm
- N. 4 adjustable chains with safety hook locks
- Painting in bottom antirust red or grey chassis colour Operating manual and spare parts book
- Basic equipment weight: kg 3.300 ca.*

* The weight is indicative and referred to the basic skip loader without options, accessories and ancillary equipment

OPTIONS

- Front cab protection panel
- Front platform extension
- Mechanical security on tipping hook (DIN 30720)
- Landing feet rollers
- Hoisting cylinders rods protection carter
- Regenerating oil system (double speed)
- Arms connecting bar
- Electro-pneumatic cab control on mobile hand-board
- BOBEASY radio control
- Monitoring led arms in resting position
- Monitoring led for stabilizing feet
- Visual or sonorous signalling of tipping hooks position
- Rear lights integrated in the headstock carter
- Skip hydraulic locking

CARATTERISTICHE STANDARD

- Bracci fissi gemellati
- L1: Capacità di sollevamento da terra ton 16
- L3: Lifting cap. 800 mm sotto livello ton 11
- N. 3 elementi di comando con leve a terra
- Stabilizzatori posteriori indipendenti
- Ganci di ribaltamento con controlli a terra
- Serbatoio frontale con supporto
- Controtelaio integrato H 200 mm
- N. 4 catene regolabili con gancio di sicurezza
- Cunei piattaforma regolabile
- Verniciatura colore telaio antiruggine rosso o grigio
- Manuale uso e manutenzione e elenco ricambi
- Peso base attrezzatura: kg 3.300 ca.*

* Il peso è indicativo si riferisce alla multibenna senza opzioni e accessori

OPTIONAL

- Pannello frontale di protezione cabina
- Estensione piattaforma frontale
- Sicurezza meccanica sul gancio di ribaltamento (DIN 30720)
- Stabilizzatori su rulli
- Protezione stelo cilindri di sollevamento
- Sistema rigenerativo olio (doppia velocità)
- BOBEASY telecomando radio
- Barra connessione bracci
- Comandi elettro-pneumatici cabina su pulsantiera mobile
- Led monitoraggio bracci in posizione di riposo
- Monitoraggio per piedi stabilizzatori
- Segnalazione visiva e sonora posizione ganci di ribaltamento
- Luci posteriori integrati nel carter testata posteriore
- Bloccaggio idraulico casse

CARACTÉRISTIQUES TECHNIQUES

- Bras fixés jumelés
- L1: Capacité de bennage à terre ton 16
- L3: Levage cap. 800 mm inférieure ton 11
- N. 3 éléments de commande avec contrôle à terre
- Stabilisateurs arrière indépendants
- Crochet de bennage avec contrôle à terre
- Réservoir frontal avec support
- Coins de plateforme ajustables
- Châssis intégré H 200 mm
- N. 4 chaînes réglables avec crochet de sécurité
- Peinture antirouille couleur du châssis rouge ou gris
- Manuel des opérations, entretien et pièces détachées
- Poids de base de l'équipement kg 3.300 ca.*

*le poids est indicatif et se réfère à Multibennes sans options et accessoires

OPTIONS

- Panneau frontal protection cabine
- Extension frontale de la plateforme
- Sécurité mécanique sur crochet de basculement (DIN 30720)
- Stabilisateurs sur rouleaux
- Carter de protection des tiges des vérins de bennage
- Système de régénération d'huile (double vitesse)
- BOBEASY radio contrôle
- Temoins vérins de bennage
- Barre connexion bras
- Commande en cabine avec manipulateur mobile
- Moniteur bras en phase de repos
- Temoins pour pied stabilisateur
- Signalisation de position des crochets de basculement
- Feux arrière intégrés dans le carter arrière
- Verrouillage hydraulique du caisson

TECHNISCHE EIGENSCHAFTEN

- Feste Doppelarme
- L1: Hubkapazität bei Bodenaufnahme 16 t
- L3: Hubkapazität bei 800 mm Grube 11 t
- 3 Kontrollelemente mit Bedienung vom Boden
- Hintere unabhängige Abstützfüße
- Kipphaken mit Bodensteuerung
- Vorderer Öltank mit Befestigungsrahmen
- Verstellbare Keile auf der Rampe
- Integrierter Hilfsrahmen H 200 mm
- 4 verstellbare Ketten mit Sicherheitsverschluss
- Lackierung in Rostschutzfarbe rot oder Fahrgestellfarbe grau
- Bedienungsanleitung und Ersatzteilliste
- Gewicht Grundausstattung: kg 3.300 ca.*

ZUBEHÖR

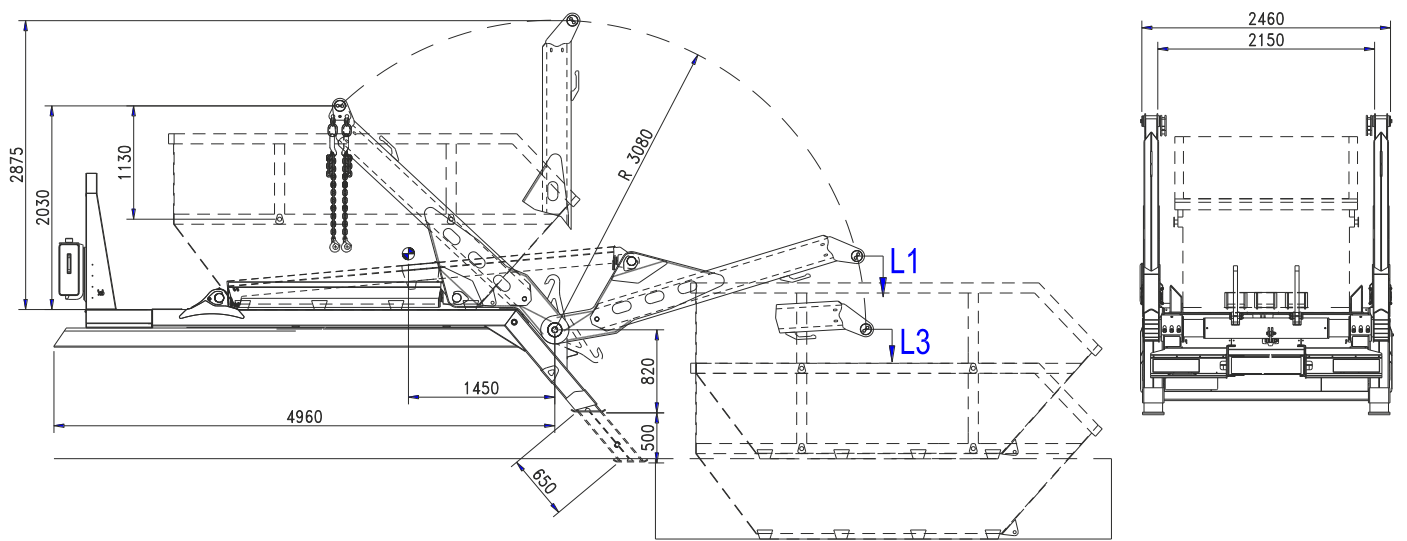
- Vorderer Kabinenschutz
- Vordere Rampenverlängerung
- Mechanische Kipphakensicherung (DIN 30720)
- Rollstützfüße
- Schutzabdeckung für Hubzylinderstange
- Ölregenerierung (doppelte Geschwindigkeit)
- BOBEASY Funk Fernbedienung
- Verbindungsstange für Doppelarme
- Elektropneumatische Kabinensteuerung mit mobilem Schaltkasten
- LED-Überwachung für Arme in Ruhestellung
- LED-Überwachung für Abstützfüße
- Optisches oder Tonsignal der Kipphakenposition
- Rücklichter in die hintere Abdeckung integriert
- Hydraulische Verriegelung

*Das Gewicht ist eine ungefähre Angabe und bezieht sich auf die Grundausstattung des Absetzkippers, ohne Zubehör und zusätzliche Ausstattungen



SKIPLoader - MULTIBENNA - MULTIBENNES - ABSETZKIPPER

MB 16
FIXED ARMS



BOB Sistemi Idraulici S.p.A.



STANDARD FEATURES

- Twin telescopic arms run mm 1.400
- L1: Lifting capacity at ground level ton 16
- L2: Lifting cap. with extended arms tons 11
- L3: Lifting cap. 800 mm under the ground level ton 11
- L4: Lifting cap. 800 mm under the ground level with extended arms ton 7
- Integrated subframe H 200 mm
- N. 4 flow controls with ground hand levers
- Rear independent stabilizing feet
- Tipping hooks with ground control
- Front oil tank with support frame
- Adjustable platform wedges
- Painting in bottom antirust red or grey chassis colour Operating manual and spare parts book
- N. 4 adjustable chains with safety hook locks
- Basic equipment weight: kg 3.600 ca.*

* The weight is indicative and referred to the basic skip loader without options, accessories and ancillary equipment

OPTIONS

- Front cab protection panel
- Front platform extension
- Mechanical security on tipping hook (DIN 30720)
- Landing feet rollers
- Independent sliding arms
- Hoisting cylinders rods protection carter
- Regenerating oil system (double speed)
- Arms connecting bar
- Electro-pneumatic cab control on mobile hand-board
- BOBEASY remote radio control
- Monitoring led arms in resting position
- Monitoring led for stabilizing feet
- Visual or sonorous signalling of tipping hooks position
- Rear lights integrated in the headstock carter
- Skip hydraulic locking

CARATTERISTICHE STANDARD

- Bracci telescopici gemellati sfilo mm 1.400
- L1: Capacità di sollevamento da terra ton 16
- L2: Lifting cap. con bracci estesi ton 11
- L3: Lifting cap. 800 mm sotto livello ton 11
- L4: Lifting cap. 800 mm sotto livello con bracci estesi ton 7
- N. 4 elementi di comando con leva a terra
- Stabilizzatori posteriori indipendenti
- Ganci di ribaltamento con controlli a terra
- Serbatoio frontale con supporto
- Controtelaio integrato H 200 mm
- N. 4 catene regolabili con gancio di sicurezza
- Cunei piattaforma regolabile
- Verniciatura colore telaio antiruggine rosso o grigio
- Manuale uso e manutenzione e elenco ricambi
- Peso base attrezzatura: kg 3.600 ca.*

* Il peso è indicativo si riferisce alla multibenna senza opzioni e accessori

OPTIONAL

- Pannello frontale di protezione cambia
- Estensione piattaforma frontale
- Sicurezza meccanica sul gancio di ribaltamento (DIN 30720)
- Stabilizzatori su rulli
- Bracci indipendenti
- BOBEASY telecomando radio
- Protezione cilindri di sollevamento
- Sistema rigenerativo olio (doppia velocità)
- Barra connessione bracci
- Comandi elettro-pneumatici cabina su pulsantiera mobile
- Led monitoraggio bracci in posizione di riposo
- Monitoring led arms in resting position
- Monitoraggio per piedi stabilizzatori
- Segnalazione visiva e sonora posizione ganci di ribaltamento
- Luci posteriori integrati nel carter testata posteriore
- Bloccaggio idraulico casse

CARACTÉRISTIQUES TECHNIQUES

- Bras télescopiques jumelés prolongement mm 1.400
- L1: capacité de bennage à terre ton 16
- L2: levage cap. Avec bras tendu ton 11
- L3: levage cap. 800 mm inférieur ton 11
- L4: levage cap. 800 mm inférieur avec bras tendu ton 7
- N. 4 éléments de commande avec contrôle à terre
- Stabilisateur arrière indépendant
- Crochet de basculement avec contrôle à terre
- Châssis intégré H 200 mm
- N. 4 chaînes réglables avec crochet de sécurité
- Réservoir frontal avec support
- Coins de plateforme ajustables
- Peinture en apprêt couleur du châssis rouge ou gris
- Manuel des opérations, entretien et pièces détachées
- Peso base attrezzatura: kg 3.600 ca.*

*le poids est indicatif et se réfère à Multibennes sans options et accessoires

OPTIONS

- Panneau frontal protection cabine
- Extension frontale de la plateforme
- Sécurité mécanique sur le crochet de basculement (DIN 30720)
- Stabilisateur sur rouleaux
- Bras coulissants indépendants
- BOBEASY radio contrôle
- Témoin pour cylindre de bennage
- Système de régénération d'huile (double vitesse)
- Barre connexion bras
- Commandes électropneumatiques en cabine avec manipulateur mobile
- Bras de moniteur LED en phase de repos
- Monitoring led arms in resting position
- Témoin pour pied stabilisateur
- Signal visuel et bruyant : position du crochet de basculement
- Feux arrière intégrés dans le carter arrière
- Verrouillage hydraulique du caisson

TECHNISCHE EIGENSCHAFTEN

- Doppelte Teleskoparmen Bewegung mm 1.400
- L1: Hubkapazität bei Bodenaufnahme 16 t
- L2: Hubkapazität mit ausgefahrenen Armen 11 t
- L3: Hubkapazität bei 800 mm Grube 11 t
- L4: Hubkapazität bei 800 mm Grube mit ausgefahrenen Armen 7t
- 4 Kontrollelemente mit Bedienung vom Boden
- Hintere unabhängige Abstützfüße
- Kipphaken mit Bodensteuerung
- Vorderer Öltank mit Befestigungsrahmen
- Verstellbare Keile auf der Rampe
- Integrierter Hilfsrahmen H 200 mm
- 4 Stck. verstellbare Ketten mit Sicherheitsverschluss
- Lackierung in Rostschutzfarbe rot oder Fahrgestellfarbe grau
- Bedienungsanleitung und Ersatzteilliste
- Gewicht Grundausstattung: kg 3.600 ca.*

*Das Gewicht ist eine ungefähre Angabe und bezieht sich auf die Grundausstattung des Absetzkippers, ohne Zubehör und zusätzliche Ausstattungen

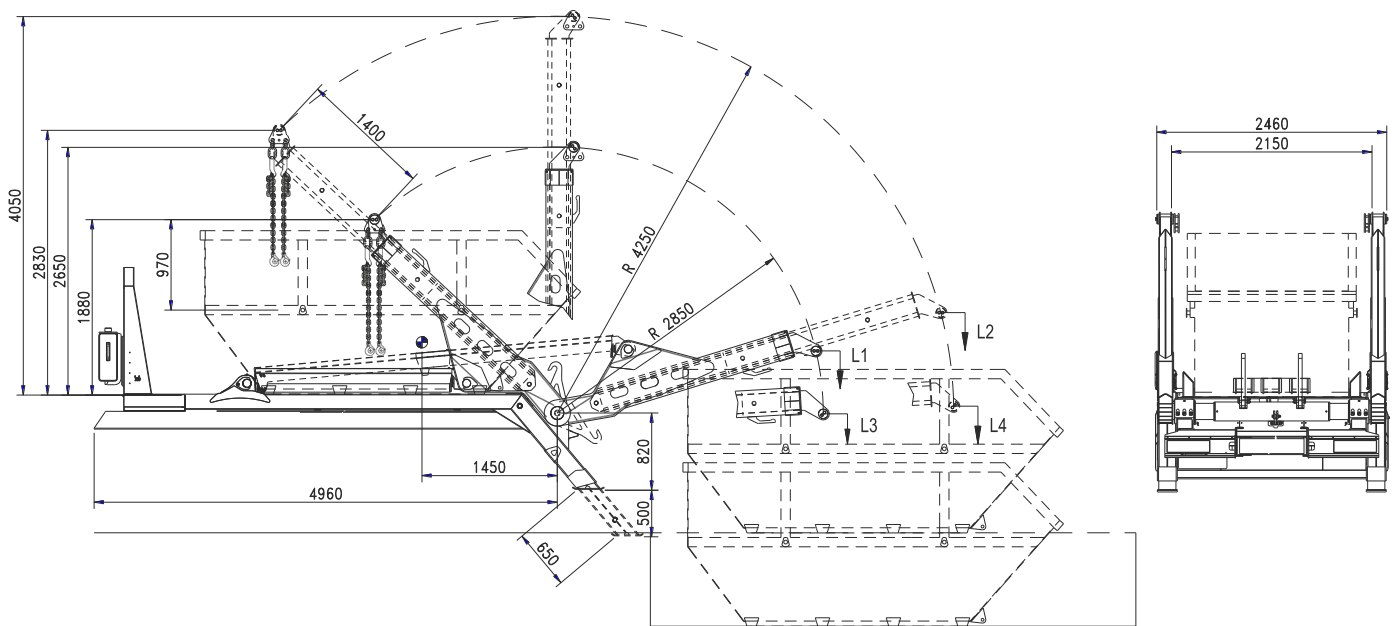
ZUBEHÖR

- Vorderer Kabinenschutz
- Vordere Rampenverlängerung
- Mechanische Kipphakensicherung (DIN 30720)
- Rollstützfüße
- Unabhängige Schiebearme
- BOBEASY Funk Fernbedienung
- Schutzabdeckung für Hubzylinderstange
- Ölregenerierung (doppelte Geschwindigkeit)
- Verbindungsstange für Doppelarme
- Elektropneumatische Kabinensteuerung mit mobilem Schaltkasten
- LED-Überwachung für Arme in Ruhestellung
- LED-Überwachung für Abstützfüße
- Optisches oder Tonsignal der Kipphakenposition
- Rücklichter in die hintere Abdeckung integriert
- Hydraulische Verriegelung



SKIPLoader - MULTIBENNA - MULTIBENNES - ABSETZKIPPER

MB 16
TELESCOPIC ARMS



STANDARD FEATURES

- Fixed twin arms
- L1: Lifting capacity at ground level ton 18
- L3: Lifting cap. 800 mm under the ground level ton 12
- N. 3 flow controls with ground hand levers
- Rear independent stabilizing feet
- Tipping hooks with ground control
- Front oil tank with support frame
- Integrated subframe H 200 mm
- N. 4 adjustable chains with safety hook locks
- Adjustable platform wedges
- Painting in bottom antirust red or grey chassis colour Operating manual and spare parts book
- Basic equipment weight: kg 3.350 ca.*

* The weight is indicative and referred to the basic skip loader without options, accessories and ancillary equipment

OPTIONS

- Front cab protection panel
- Front platform extension
- Mechanical security on tipping hook (DIN 30720)
- Landing feet rollers
- BOBEASY radio control
- Hoisting cylinders rods protection carter
- Regenerating oil system (double speed)
- Arms connecting bar
- Electro-pneumatic cab control on mobile hand-board
- Monitoring led arms in resting position
- Monitoring led for stabilizing feet
- Visual or sonorous signalling of tipping hooks position
- Rear lights integrated in the headstock carter
- Skip hydraulic locking

CARATTERISTICHE STANDARD

- Bracci fissi gemellati
- L1: Capacità di sollevamento da terra ton 18
- L3: Lifting cap. 800 mm sotto livello terra ton 12
- N. 3 elementi di comando con leve a terra
- Stabilizzatori posteriori indipendenti
- Ganci di ribaltamento con controlli a terra
- Serbatoio frontale con supporto
- Cunei piattaforma regolabile
- Controtelaio integrato H 200 mm
- N. 4 catene regolabili con gancio di sicurezza
- Verniciatura colore telaio antiruggine rosso o grigio
- Manuale uso e manutenzione e elenco ricambi
- Peso base attrezzatura: kg 3.350 ca.*

* Il peso è indicativo si riferisce alla multibenna senza opzioni e accessori

OPTIONAL

- Pannello frontale di protezione cabina
- Estensione piattaforma frontale
- Sicurezza meccanica sul gancio di ribaltamento (DIN 30720)
- Stabilizzatori su rulli
- Protezione cilindri di sollevamento
- BOBEASY telecomando radio
- Sistema rigenerativo olio (doppia velocità)
- Barra connessione bracci
- Comandi elettro-pneumatici in cabina su pulsantiera mobile
- Led monitoraggio in posizione di riposo
- Monitoraggio per piedi stabilizzatori
- Segnalazione visiva o sonora della posizione ganci di ribaltamento
- Luci posteriori integrati nel carter testata posteriore
- Bloccaggio idraulico casse

CARACTÉRISTIQUES TECHNIQUES

- Bras fixés jumèles
- L1: capacité de bennage à terre ton 18
- L3: levage cap. 800 mm en dessous niveau sol ton 12
- N. 3 éléments de commande avec contrôle à terre
- Stabilisateurs arrière indépendants
- Crochet de bennage avec contrôle à terre
- Châssis intégré H 200 mm
- N. 4 chaînes réglables avec crochet de sécurité
- Réservoir frontal avec support
- Coins de plateforme ajustables
- Peinture antirouille couleur du châssis rouge ou gris
- Manuel des opérations, entretien et pièces détachées
- Poids de base d'équipement: kg 3.350 ca.*

*le poids est indicatif et se réfère à Multibennes sans options et accessoires

OPTIONS

- Panneau frontal protection cabine
- Extension frontale de la plateforme
- Sécurité mécanique sur le crochet de basculement (DIN 30720)
- Stabilisateurs sur rouleaux
- BOBEASY radio contrôle
- Témoin pour vérins de bennage
- Système régénérateur d'huile (double vitesse)
- Barre connexion bras
- Commandes électropneumatiques en cabine avec manipulateur mobile
- Moniteur bras en phase de repos
- Témoin pour pied stabilisateur
- Signal visuel et bruyant : position du crochet basculant
- Feux arrière intégrés dans le carter arrière
- Bloccaggio idraulico casse

TECHNISCHE EIGENSCHAFTEN

- Feste Doppelarme
- L1: Hubkapazität bei Bodenaufnahme ton 18
- L3: Hubkapazität bei 800 mm Grube 12 t
- 3 Kontrollelemente mit Bedienung vom Boden
- Hintere unabhängige Abstützfüße
- Integrierter Hilfsrahmen H 200 mm
- 4 Stck. verstellbare Ketten mit Sicherheitsverschluss
- Kipphaken mit Bodensteuerung
- Vorderer Öltank mit Befestigungsrahmen
- Verstellbare Keile auf der Rampe
- Lackierung in Rostschutzfarbe rot oder Fahrgestellfarbe grau
- Bedienungsanleitung und Ersatzteilliste
- Gewicht Grundausstattung: kg 3.350 ca.*

ZUBEHÖR

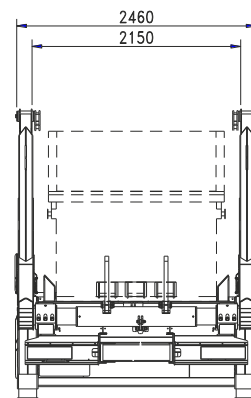
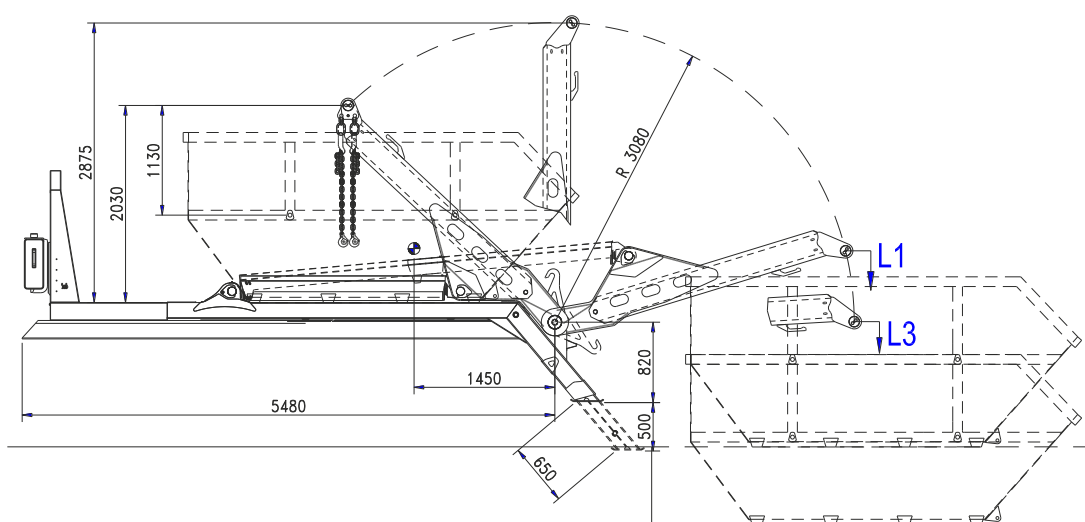
- Vorderer Kabinenschutz
- Vordere Rampenverlängerung
- Mechanische Kipphakensicherung (DIN 30720)
- Rollstützfüße
- BOBEASY Funk Fernbedienung
- Schutzabdeckung für Hubzylinderstange
- Ölregenerierung (doppelte Geschwindigkeit)
- Verbindungsstange für Doppelarme
- Elektropneumatische Kabinensteuerung mit mobilem Schaltkasten
- LED-Überwachung für Arme in Ruhestellung
- LED-Überwachung für Abstützfüße
- Optisches oder Tonsignal der Kipphakenposition
- Rücklichter in die hintere Abdeckung integriert
- Hydraulische Verriegelung

*Das Gewicht ist eine ungefähre Angabe und bezieht sich auf die Grundausstattung des Absetzkippers, ohne Zubehör und zusätzliche Ausstattungen



SKIPLoader - MULTIBENNA - MULTIBENNES - ABSETZKIPPER

MB 18
FIXED ARMS



STANDARD FEATURES

- Twin telescopic arms run mm 1.400
- L1: Lifting capacity at ground level t 18
- L2: Lifting cap. extended arms tons 12
- L3: Lifting cap. 800 mm under level t 12
- L4: Lifting cap 800 mm under the ground level with extended arms t 8
- N. 4 flow controls with ground hand levers
- Rear independent stabilizing feet
- Tipping hooks with ground control
- Front oil tank with support frame
- Integrated subframe H 200 mm
- N. 4 adjustable chains with safety hook locks
- Adjustable platform wedges
- Painting antirust red or grey chassis colour
- Operation manual and spare parts book
- Basic equipment weight: kg 3.500 ca.*
- Independent telescopic arms
- Sheathing system flow control add.sections

* The weight is indicative and referred to the basic skip loader without options, accessories and ancillary equipment

OPTIONS

- Front cab protection panel
- Mech. security on tipping hook (DIN 30720)
- Landing feet rollers
- Hoisting cylinders rods protection carter
- Regenerating oil system (double speed)
- Cab controls on mobile hand-board
- Radio control
- Monitoring led arms in resting position
- Monitoring led for stabilizing feet
- Visual or sonorous signalling of tipping hooks position
- Rear lights integrated in the headstock carter
- Pull down platform access ladder
- Rear working lights
- Skip hydraulic locking

CARATTERISTICHE STANDARD

- Bracci telescopici gemellati sfilo mm 1.400
- L1: Capacità di sollevamento a terra ton 18
- L2: Lifting cap. bracci estesi ton 12
- L3: Lifting cap. 800 mm sotto livello terra ton 12
- L4: Lifting cap. 800 mm sotto livello terra con bracci estesi ton 8
- N. 4 elementi di comando con leve a terra
- Stabilizzatori posteriori indipendenti
- Controtelaio integrato standard H 200 mm
- N. 4 catene regolabili con gancio di sicurezza
- Ganci di ribaltamento con controlli a terra
- Serbatoio frontale con supporto
- Cunei piattaforma regolabile
- Verniciatura colore telaio antiruggine rosso o grigio
- Manuale uso e manutenzione e elenco ricambi
- Peso base attrezzatura: kg 3.500 ca.*
- Bracci telescopici indipendenti
- Sistema di rivestimento distributore elementi aggiuntivi

* Il peso è indicativo si riferisce alla multibenna senza opzioni e accessori

OPTIONAL

- Pannello frontale di protezione cabina
- Sicurezza meccanica sul gancio di ribaltamento (DIN 30720)
- Stabilizzatori su rulli
- Protezione cilindri di sollevamento
- Sistema rigenerativo olio (doppia velocità)
- Comandi in cabina su pulsantiera mobile
- Radiocomando
- Led monitoraggio bracci in posizione di riposo
- Monitoraggio per piedi stabilizzatori
- Segnalazione visiva o sonora della posizione ganci di ribaltamento
- Luci posteriori integrati nel carter testata posteriore
- Scaletta di accesso alla piattaforma
- Fari di lavoro posteriori
- Bloccaggio idraulico casse

CARACTÉRISTIQUES TECHNIQUES

- Bras télescopiques jumelés prolongement mm 1.400
- L1: capacité de levage à terre ton 18
- L2: levage cap. Bras tendus ton 12
- L3: levage cap. 800 mm en dessous niveau sol ton 12
- L4 : levage cap 800 mm inferieur avec bras tendu ton 8
- N. 4 éléments de commande avec contrôle à terre
- Stabilisateurs arrière indépendants
- Crochet de bennage avec contrôle à terre
- Châssis intégré standard H 200 mm
- N. 4 chaînes réglables avec crochet de sécurité
- Réservoir frontal avec support
- Coins de la plateforme ajustables
- Peinture antirouille couleur du châssis rouge ou gris
- Manuel des opérations, entretien et pièces détachées
- Poids de base d'équipement: kg 3.500 ca.*
- Bras télescopiques indépendants
- Système distributeur de revêtements des éléments supplémentaires

*le poids est indicatif et se réfère à Multibennes sans options et accessoires

OPTIONS

- Panneau frontal de la protection cabine
- Sécurité mécaniques sur le crochet de basculement (DIN 30720)
- Stabilisateurs sur rouleaux
- Témoin pour cylindre de bennage
- Système de régénération d'huile (double vitesse)
- Commandes en cabine avec manipulateur mobile
- Radio commande
- Bras de moniteur LED en phase de repos
- Témoin pour pied stabilisateur
- Signal visuel et bruyant: de la position de crochet de basculement
- Feux arrière intégrés dans le carter arrière
- Échelle et accès a la plateforme
- Phares de travail arrière
- Verrouillage hydraulique du caisson

TECHNISCHE EIGENSCHAFTEN

- Doppelte Teleskoparme Bewegung mm 1.400
- L1: Hubkapazität bei Bodenaufnahme 18 t
- L2: Hubkapazität bei ausgefahrenen Armen 12 t
- L3: Hubkapazität bei 800 mm Grube 12 t
- L4: Hubkapazität bei 800 mm Grube mit ausgefahrenen Armen 8 t
- 4 Stck. Kontrollelemente mit Bedienung vom Boden
- Hintere unabhängige Abstützfüße
- Kipphaken mit Bodensteuerung
- Standard Integrierter Hilfsrahmen H 200 mm
- 4 verstellbare Ketten mit Sicherheitsverschluss
- Vorderer Öltank mit Befestigungsrahmen
- Verstellbare Keile auf der Rampe
- Rostschutzfarbe rot oder Fahrgestellfarbe grau
- Bedienungsanleitung und Ersatzteilliste
- Gewicht Grundausstattung: kg 3.500 ca.*
- Unabhängige Teleskoparme
- Schutzsystem f. zusätzliche Bedienelemente

ZUBEHÖR

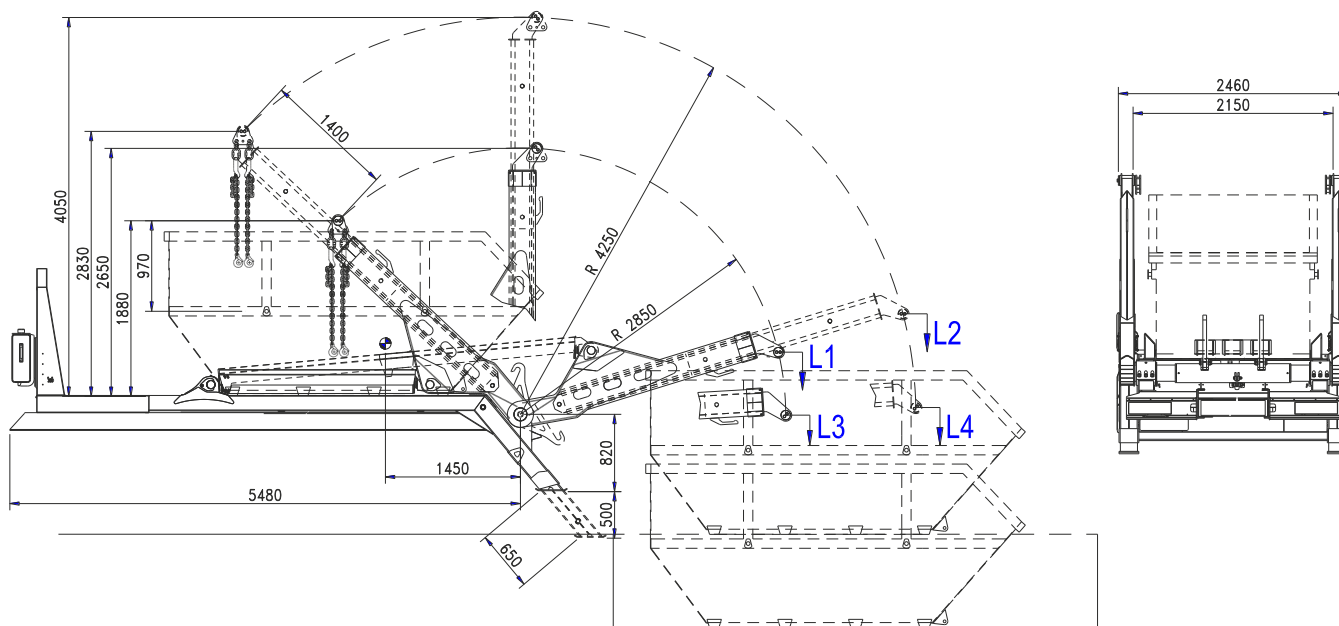
- Vorderer Kabinenschutz
- Mechanische Kipphakensicherung (DIN 30720)
- Rollstützfüße
- Schutzabdeckung für Hubzylinderstange
- Ölregenerierung (doppelte Geschwindigkeit)
- Kabinensteuerung mit mobilem Schaltkasten
- Radio-Fernsteuerung
- LED-Überwachung für Arme in Ruhestellung
- LED-Überwachung für Abstützfüße
- Optisches oder Tonsignal der Kipphakenposition
- Rücklichter in die hintere Abdeckung integriert
- Klappleiter zur Rampe
- Hintere Arbeitslichter
- Hydraulische Verriegelung

*Das Gewicht ist eine ungefähre Angabe und bezieht sich auf die Grundausstattung des Absetzkippers, ohne Zubehör und zusätzliche Ausstattungen



SKIPLoader - MULTIBENNA - MULTIBENNES - ABSETZKIPPER

MB 18
TELESCOPIC ARMS



STANDARD FEATURES

- Lifting capacity ton 3 with retracted arms
- Lifting capacity ton 2 with extended arms
- Telescopic twin arms
- Rear independent stabilizing feet
- Oil tank 35 l
- Hydraulic distributor with electronic control in truck cabin
- Adjustable platform wedges
- Painting in chassis colour in epoxy antirust
- Operating manual and spare parts bo
- Basic equipment weight: Kg 800 ca *

CARATTERISTICHE STANDARD

- Capacità di sollevamento ton 3 con bracci retratti
- Capacità di sollevamento ton 2 con bracci estesi
- Bracci gemelli telescopici
- Piedi stabilizzatori posteriori indipendenti
- Serbatoio olio 35 l
- Distributore idraulico con controllo elettronico in cabina
- Cunei della piattaforma regolabili
- Verniciatura in colore del telaio in antiruggine epossidica
- Manuale operativo e libro dei ricambi
- Peso dell'attrezzatura di base: Kg 800 ca *a.*

CARACTÉRISTIQUES TECHNIQUES

- Capacité de levage de la tonne 3 avec bras rétractés
- Capacité de levage ton 2 avec bras déployé
- Bras doubles télescopiques
- Pieds stabilisateurs arrière indépendants
- Réservoir d'huile 35 l
- Distributeur hydraulique avec contrôle électronique dans la cabine du camion
- Cales de plate-forme réglables
- Peinture couleur châssis en époxy antirouille
- Manuel d'utilisation et livre de pièces détachées
- Poids de l'équipement de base : Kg 800 ca *

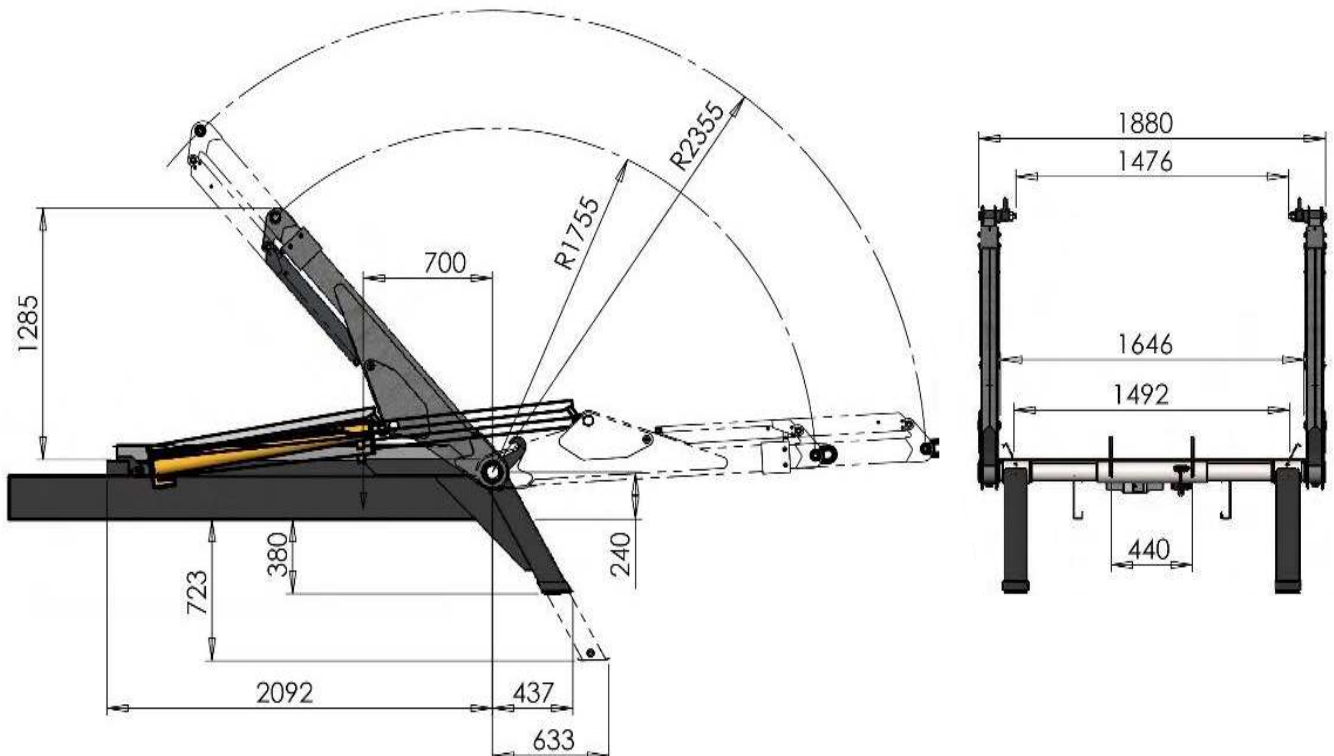
TECHNISCHE EIGENSCHAFTEN

- Tragfähigkeit Tonne 3 mit eingefahrenen Armen
- Tragfähigkeit Tonne 2 mit ausgefahrenen Armen
- Teleskopierbare Doppelarme
- Hintere unabhängige Stabilisierungsfüße
- Öltank 35 l
- Hydraulischer Verteiler mit elektronischer Steuerung in der Fahrzeugkabine
- Einstellbare Plattformkeile
- Lackierung in der Farbe des Fahrgestells in Epoxid-Antirost
- Betriebsanleitung und Ersatzteilbuch Gewicht der Grundausstattung: Kg 800 ca *

MB 3

TELESCOPIC ARMS

SKIPLoader - MULTIBENNA - MULTIBENNES - ABSETZKIPPER

SPECIAL EQUIPMENT

STANDARD FEATURES

- Lifting capacity ton 6 with retracted arms
- Lifting capacity ton 4 with extended arms
- Telescopic twin arms
- Rear independent stabilizing feet
- Oil tank 50 l
- Hydraulic distributor with electronic control in truck cabin
- Adjustable platform wedges
- Painting in chassis colour in epoxy antirust
- Operating manual and spare parts book
- Basic equipment weight: Kg 1350 ca *

CARATTERISTICHE STANDARD

- Capacité de levage de la tonne 6 avec bras rétractés
- Capacité de levage ton 4 avec bras déployé
- Bras doubles télescopiques
- Pieds stabilisateurs arrière indépendants
- Réservoir d'huile 50 l
- Distributeur hydraulique avec contrôle électronique dans la cabine du camion
- Cales de plate-forme réglables
- Peinture couleur châssis en époxy antirouille
- Manuel d'utilisation et livre de pièces détachées
- Poids de l'équipement de base : Kg 1350 ca *

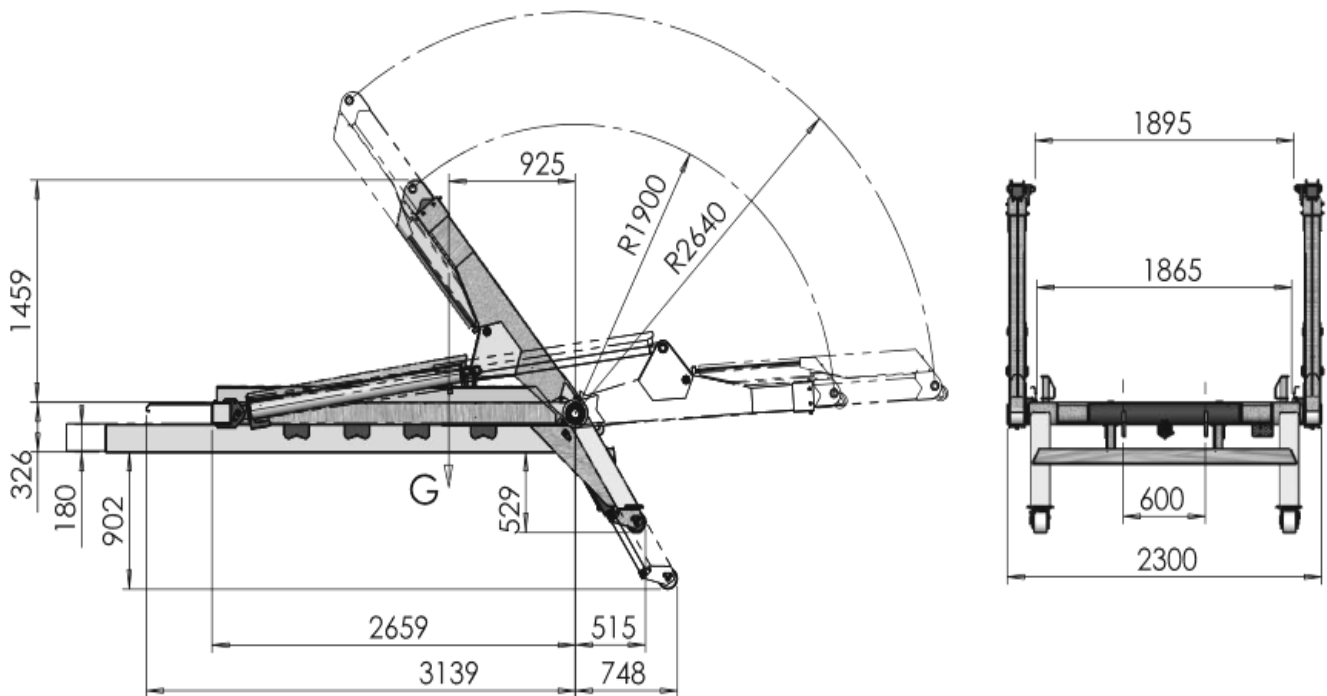
CARACTÉRISTIQUES TECHNIQUES

- Capacità di sollevamento ton 6 con bracci retratti
- Capacità di sollevamento ton 4 con bracci estesi
- Bracci gemelli telescopici
- Piedi stabilizzatori posteriori indipendenti
- Serbatoio olio 50 l
- Distributore idraulico con controllo elettronico in cabina
- Cunei della piattaforma regolabili
- Verniciatura in colore del telaio in antiruggine epossidica
- Manuale operativo e libro dei ricambi
- Peso dell'attrezzatura di base: Kg 1350 ca *a.*

TECHNISCHE EIGENSCHAFTEN

- Tragfähigkeit Tonne 6 mit eingefahrenen Armen
- Tragfähigkeit Tonne 4 mit ausgefahrenen Armen
- Teleskopierbare Doppelarme
- Hintere unabhängige StabilisierungsfüÙe
- Öltank 50 l
- Hydraulischer Verteiler mit elektronischer Steuerung in der Fahrzeugkabine
- Einstellbare Plattformkeile
- Lackierung in der Farbe des Fahrgestells in Epoxid-Antirost
- Betriebsanleitung und ErsatzteilbuchGewicht der Grundausstattung: Kg 1350 ca *

SKIPLOADER - MULTIBENNA - MULTIBENNES - ABSETZKIPPER

SPECIAL EQUIPMENT
MB 6
TELESCOPIC ARMS


STANDARD FEATURES

- Twin telescopic arms run mm 1.400
- L1: Lifting capacity at ground level ton 14
- L2: Lifting cap. extended arms tons 9
- L3: Lifting cap. 800 mm under the ground level ton 9
- L4: Lifting cap. 800 mm under the ground level with extended arms ton 5,5
- N. 4 flow controls with ground hand levers
- Rear independent stabilizing feet
- Tipping hooks with ground control
- Adjustable platform wedges
- Painting in bottom antirust red or grey chassis colour
- Operating manual and spare parts book
- Basic equipment weight: kg 4.000 ca.*
- N. 4 adjustable chains with safety hook locks
- Hoisting cylinders rods protection carter

* The weight is indicative and referred to the basic skip loader without options, accessories and ancillary equipment

OPTIONS

- Front cab protection panel
- Front platform extension
- Mechanical security on tipping hook (DIN 30720)
- Independent sliding arms
- Radio remote control BOBEASY
- Regenerating oil system (double speed)
- Arms connecting bar
- Electro-pneumatic cab control on mobile hand-board
- Monitoring led arms in resting position
- Monitoring led for stabilizing feet
- Signalling of tipping hooks position
- Rear lights integrated in the headstock carter

CARATTERISTICHE STANDARD

- Bracci telescopici gemellati sfilo mm 1.400
- L1: Capacità di sollevamento da terra ton 14
- L2: Cap. sollevamento bracci estesi ton 9
- L3: Cap. sollevamento 800 mm sotto livello ton 9
- L4: Cap. sollevamento 800 mm sotto livello con bracci estesi t 5,5
- N. 4 elementi di comando con leve a terra
- Stabilizzatori posteriori
- Ganci di ribaltamento con controlli a terra
- N. 4 catene regolabili con gancio di sicurezza
- Cunei piatta Verniciatura colore telaio antiruggine rosso o grigi
- Manuale uso e manutenzione e elenco ricambi
- Peso base attrezzatura: kg 4.000 ca.**

* Il peso è indicativo si riferisce alla multibenna senza opzioni e accessori

OPTIONAL

- Pannello frontale di protezione cabina
- Estensione piattaforma frontale
- Sicurezza meccanica sul gancio di ribaltamento (DIN 30720)
- Bracci indipendenti
- BOBEASY telecomando radio
- Protezione cilindri di sollevamento
- Sistema rigenerativo olio (doppia velocità)
- Barra connessione bracci
- Comandi elettro-pneumatici in cabina su pulsantiera mobile
- Led monitoraggio bracci in posizione di riposo
- Monitoraggio per piedi stabilizzatori
- Segnalazione posizione ganci di ribaltamento
- Luci posteriori integrati nel carter testata posteriore

CARACTÉRISTIQUES TECHNIQUES

- Bras télescopiques jumelés prolongement mm 1.400
- L1: Capacité de levage à terre ton 14
- L2: Cap. levage bras tendu ton 9
- L3: Cap. levage 800 mm inférieur ton 9
- L4: Cap. levage 800 mm inférieur avec bras tendu ton 5,5
- N. 4 éléments de commande avec contrôle à terre
- Stabilisateur arrière indépendant
- Crochet de basculement avec contrôle à terre
- Réservoir frontal avec support
- N. 4 chaînes réglables avec crochet de sécurité
- Coins de plateforme ajustables
- Peinture en apprêt couleur du châssis rouge ou gris
- Manuel des opérations, entretien et pièces détachées
- Poids de base d'équipement : kg 4.000 ca.*

*le poids est indicatif et se réfère à Multibennes sans options et accessoires

OPTIONS

- Panneau frontal de la protection cabine
- Extension frontal de la plateforme
- Sécurité mécanique sur le crochet de basculement (DIN 30720)
- Bras coulissants indépendants
- BOBEASY radio contrôle
- Témoin pour cylindre de bennage
- Système de régénération d'huile (double vitesse)
- Barre connexion bras
- Commandes électropneumatiques en cabine avec manipulateur mobile
- Bras de moniteur LED en phase de repos
- Témoin pour pied stabilisateur
- Signalisation de position des crochets de basculement
- Feux arrière intégrés dans le carter arrière

TECHNISCHE EIGENSCHAFTEN

- Doppelte Teleskoparme Bewegung mm 1.400
- L1: Hubkapazität bei Bodenaufnahme 14
- L2: Hubkapazität bei ausgefahrenen Armen 9 t
- L4: Hubkapazität bei 800 mm Grube mit ausgefahrenen Armen 5,5 t
- 4 Kontrollelemente mit Bedienung vom Boden
- Hintere unabhängige Abstützfüße
- Kipphaken mit Bodensteuerung
- 4 verstellbare Ketten mit Sicherheitsverschluss
- Vorderer Öltank mit Befestigungsrahmen
- Verstellbare Keile auf der Rampe
- Lackierung in Rostschutzfarbe rot oder Fahrgestellfarbe grau
- Bedienungsanleitung und Ersatzteilliste
- Gewicht Grundausstattung: kg 4.000 ca.*

ZUBEHÖR

- Vorderer Kabinenschutz
- Vordere Rampenverlängerung
- Mechanische Kipphakensicherung (DIN 30720)
- Unabhängige Schiebearme
- BOBEASY Funk Fernbedie
- Schutzabdeckung für Hubzylinderstange
- Ölregenerierung (doppelte Geschwindigkeit)
- Verbindungsstange für Doppelarme
- Elektropneumatische Kabinenkontrolle vom mobilen
- Schaltpult
- LED-Überwachung für Arme in Ruhestellung
- LED-Überwachung für Abstützfüße
- Positionsanzeige für Kipphaken
- Rücklichter in die hintere Abdeckung integriert

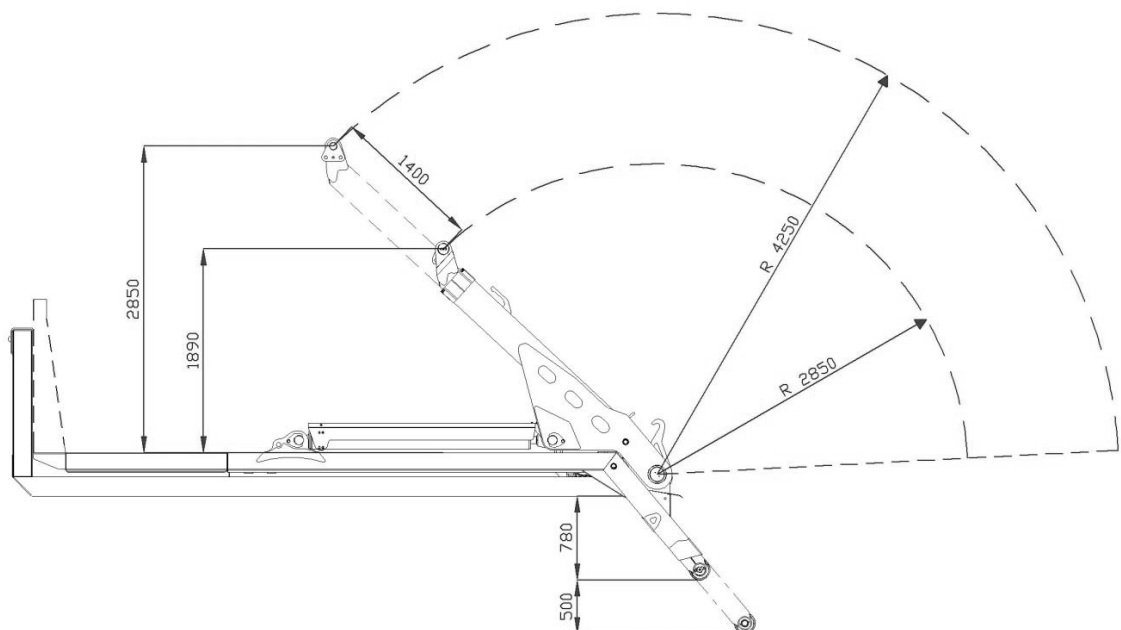
*Das Gewicht ist eine ungefähre Angabe und bezieht sich auf die Grundausstattung des Absetzkippers, ohne Zubehör und zusätzliche Ausstattungen



SKIPLoader - MULTIBENNA - MULTIBENNES - ABSETZKIPPER

SPECIAL EQUIPMENT

MB 14
ON HOOKLIFT
CRADLE



BOB Sistemi Idraulici S.p.A.



STANDARD FEATURES

- Twin articulated arms **
- L1: Lifting capacity at ground level ton 18
- L2: Lifting cap. under the ground level ton 14
- L3: Lifting cap. articulated arms tons 7
- N. 4 flow controls with ground hand levers
- Rear independent stabilizing feet
- Hoisting cylinders rods protection carter
- Pneumatic hooks with ground control
- Regenerating oil system (double speed)
- Front oil tank with support frame
- Standard Integrated subframe H 200 mm
- Arms connecting bar (articulated arms)
- N. 4 adjustable chains with safety hook locks
- Adjustable platform wedges
- Painting in bottom antirust red or grey chassis colour
- Operating manual and spare parts book
- Basic equipment weight: kg 4.450 ca.*

* The weight is indicative and referred to the basic skip loader without options, accessories and ancillary equipment

OPTIONS

- Front cab protection panel
- Mech. security on tipping hook (DIN 30720)
- Landing feet rollers
- Electropneumatic cab controls
- Monitoring led arms in resting position
- Monitoring led for stabilizing feet
- Visual or sonorous signalling of tipping hooks position
- Remote radio control
- Weighing system
- Rear view camera
- Rear lights integrated in the headstock
- Double rear work light
- Access ladder

CARATTERISTICHE STANDARD

- Bracci articolati gemellati
- L1: Capacità di sollevamento a terra ton 18
- L2: Capacità di sollevamento bracci estesi ton 14
- L3: Capacità di sollevamento 800 mm sotto livello terra ton 7
- N. 4 elementi di comando con leva a terra
- Stabilizzatori posteriori indipendenti
- Controtelaio integrato standard H 200 mm
- N. 4 catene regolabili con gancio di sicurezza
- Protezione cilindri di sollevamento
- Sistema rigenerativo olio (doppia velocità)
- Ganci di ribaltamento con controlli a terra
- Barra di connessione tra i bracci
- Serbatoio frontale con supporto
- Cunei piattaforma regolabile
- Verniciatura colore telaio antiruggine rosso o grigio
- Manuale uso e manutenzione e elenco ricambi
- Peso base attrezzatura: kg 4.450 ca.*

* Il peso è indicativo si riferisce alla multibenna senza opzioni e accessori

OPTIONAL

- Pannello frontale di protezione cabina
- Sicurezza meccanica sul gancio di ribaltamento (DIN 30720)
- Stabilizzatori su rulli
- Comandi in cabina su pulsantiera mobile
- Radiocomando
- Monitoraggio bracci in posizione di riposo
- Monitoraggio per piedi stabilizzatori
- Segnalazione visiva o sonora della posizione ganci di ribaltamento
- Luci posteriori integrati nel carter testata posteriore
- Scaletta di accesso alla piattaforma
- Fari di lavoro posteriori
- Sistea di pesatura
- Videocamera posteriore

CARACTÉRISTIQUES TECHNIQUES

- Bras articulés jumelés **
- L1: capacité de levage à terre ton 18
- L2: levage cap. Bras tendus ton 14
- L3: levage cap. 800 mm en dessous niveau sol ton 7
- N. 4 éléments de commande avec contrôle à terre
- Stabilisateurs arrière indépendants
- Protection pour cylindre de bennage
- Système de régénération d'huile (double vitesse)
- Crochet de bennage avec contrôle à terre
- Châssis intégré standard H 200 mm
- N. 4 chaînes réglables avec crochet de sécurité
- Barre de connexion entre les bras
- Réservoir frontal avec support
- Coins de la plateforme réglables
- Peinture antirouille couleur du châssis rouge ou gris
- Manuel des opérations, entretien et pièces détachées
- Poids de base d'équipement: kg 4.450 ca.*

*le poids est indicatif et se réfère à Multibennes sans options et accessoires

OPTIONS

- Panneau frontal de la protection cabine
- Sécurité mécaniques sur le crochet de basculement (DIN 30720)
- Stabilisateurs sur rouleaux
- Commandes en cabine avec manipulateur mobile
- Radio commande Moniteur bras en phase de repos
- Temoin pour pied stabilisateur
- Signal visuel et bruyant : de la position de crochets de bennage
- Feux arrière intégrés dans le carter arrière
- Échelle et accès à la plateforme
- Phares de travail arrière
- Caméra arrière

TECHNISCHE EIGENSCHAFTEN

- Doppelte Gelenkarme **
- L1: Hubkapazität bei Bodenaufnahme 18 t
- L2: Hubkapazität bei ausgefahrenen Armen 14 t
- L3: Hubkapazität bei 800 mm Grube ton 7
- 4 Stck. Kontrollelemente mit Bedienung vom Boden
- Hintere unabhängige Abstützfüße
- Kippheben mit Bodensteuerung
- Standard Integrierter Hilfsrahmen H 200 mm
- Schutzabdeckung für Hubzylinderstange
- Ölregenerierung (doppelte Geschwindigkeit)
- 4 verstellbare Ketten mit Sicherheitsverschluss
- Vorderer Öltank mit Befestigungsrahmen
- Verstellbare Keile auf der Rampe
- Rostschutzfarbe rot oder Fahrgestellfarbe grau
- Bedienungsanleitung und Ersatzteilliste
- Gewicht Grundausstattung: kg 4.450 ca.*

ZUBEHÖR

- Vorderer Kabinenschutz
- Mechanische Kipphebensicherung (DIN 30720)
- Rollstützfüße
- Kabinensteuerung mit mobilem Schaltkasten
- Radio-Fernsteuerung
- LED-Überwachung für Arme in Ruhestellung
- LED-Überwachung für Abstützfüße
- Optisches oder Tonsignal der Kipphebenposition
- Rücklichter in die hintere Abdeckung integriert
- Klappleiter zur Rampe
- Hintere Arbeitslichter
- Rückfahrkamera

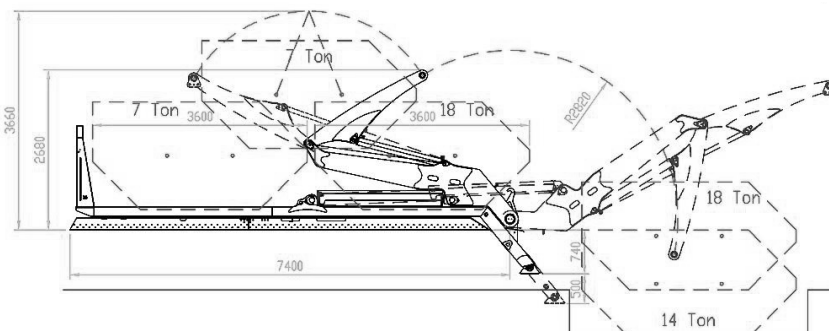
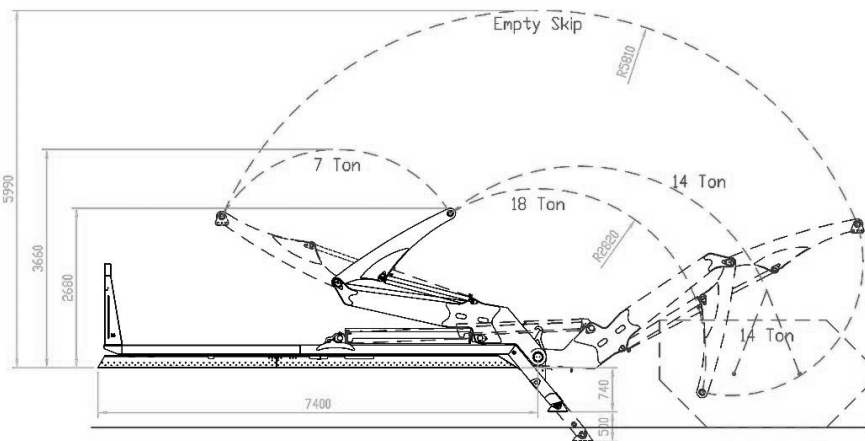
*Das Gewicht ist eine ungefähre Angabe und bezieht sich auf die Grundausstattung des Absetzkippers, ohne Zubehör und zusätzliche Ausstattungen



SKIPLOADER - MULTIBENNA - MULTIBENNES - ABSETZKIPPER

SPECIAL EQUIPMENT

MBK 18
DOUBLE SKIP





lift go



we live



www.bobspa.com



lift your life



Reg. Oltre Rea, 32 - 12060 Monchiero (CN) - Italy
Phone +39 0173 780 002 - info@bobspa.com
www.bobspa.com